

# Ohje rakennustyömaalle, rakennusten purku koneilla ja ulkotyöt



Kvartsin haitalliseksi tunnettu pitoisuus (HTP-arvo): 0,05 mg/m<sup>3</sup>

Kvartsin sitova raja-arvo: 0,1 mg/m<sup>3</sup>

Alveolijakeisen sementtipölyn HTP-arvo: 1 mg/m<sup>3</sup>

## Konekuskin perämiehen (lapiomiehen) altistumisen tasoja

Työtapa, ilmanvaihto ja hengityssuojainten käyttö	Kvartsialtistuminen työpäivänä (mg/m <sup>3</sup> )	Alveolijakeiselle pölylle altistuminen työpäivänä (mg/m <sup>3</sup> )
Vettä ei käytetä tai sitä käytetään liian säästeliäästi. Ei hengityksensuojainta.	0,005–0,05	0,1–1
Murskattavia rakenteita ja siirrettävää betonimurskaa ym. jätettä kastellaan murskattaessa sekä ennen siirtoa tai lajittelua. Ei hengityksensuojainta.	alle 0,002	alle 0,1

## Kvartsialtistumisen luokittelu

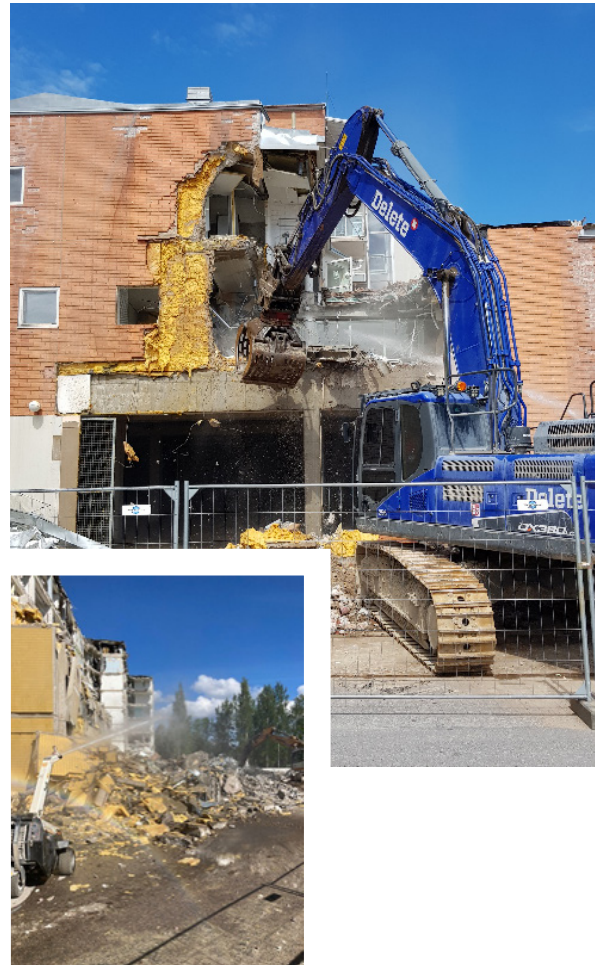
Altistuminen (mg/m <sup>3</sup> )	Osuus HTP <sub>8h</sub> :sta	Altistumisen suuruus
Alle 0,005	Alle 10 %	Vähäistä
0,005–0,02	10–40 %	Kohtalaista
0,02–0,05	40–100 %	Merkittävää
0,05–0,1	Yli 100 %	Liiallista
Yli 0,1	Yli 200 %	Ylittää lakisääteisen raja-arvon

## Sementtipölyaltistumisen luokittelu

Altistuminen (mg/m <sup>3</sup> )	Osuus HTP <sub>8h</sub> :sta	Altistumisen suuruus
Alle 0,1	Alle 10 %	Vähäistä
0,1–0,5	10–50 %	Kohtalaista
0,5–1	40–100 %	Merkittävää
Yli 1	Yli 100 %	Liiallista

## Ohjeistus (konekuski ja konekuskin perämies)

- Murskattavia rakenteita kastellaan murskauksen aikana ja sen jälkeen.
- Siirrettäviä tai lajiteltavia massoja kastellaan ennen niiden siirtoa pölyämisen välttämiseksi.
- Jos vettä ei käytetä tai sitä käytetään vain säästeliäästi, on työmaalla murskauksen ja siirtotöiden aikana käytettävä vähintään FFP3-luokan hengityksensuojainta.
- Kaivinkoneissa, pyörökuormaajissa ym. työkoneissa tulee olla tuloilman suodatuksella varustettu ohjaamo, jonka ikkunoita pidetään kiinni koko työpäivän ajan. Tuloilman pääsuodattimena käytetään HEPA H13 -luokan suodattimia, jolloin hytissä ollessa ei ole tarvetta henkilökohtaisille hengityksensuojaimille (kts. myös erillinen ohje työmaakoneiden ohjaamoista).
- Talvipakkasilla, tai jos vettä ei voida muista syistä käyttää, rytmitetään työt niin, että perämies työskentelee mahdollisimman kaukana koneesta ja muista pölylähteistä. Käytetään vähintään FFP3-hengityksensuojainta, tuulen alapuolella murskauksen ja pölyävän rakennusjätteen siirron aikana.



### HUOMIOITAVAA

- Työkoneiden ilmanvaihtojärjestelmän toimivuutta seurataan aina konetta käytettäessä. Suodattimien kunto tulee tarkastaa viikoittain.
- Ohjaamon tuloilman mahdollinen esisuodatin ja pääsuodatin vaihdetaan tuloilmavirtauksen laskiessa. Jos laite ei varoita tuloilman virtauksen laskusta tai suodattimen vastuksen kasvusta, tulee sopiva vaihtoväli kirjata pölynhallintasuunnitelmaan. Viimeistään huollossa suodattimet yleensä vaihdetaan, mutta se ei usein riitä.
- Hengityksensuojaimen tulee istua tiiviisti kasvoille. Parta vähentää suojaimen tehoa.