

Ohje rakennustyömaalle, työkoneiden ja ajoneuvojen ohjaamotyö

Kvartsin haitalliseksi tunnettu pitoisuus (HTP-arvo): 0,05 mg/m³

Kvartsin sitova raja-arvo: 0,1 mg/m³

Alveolijakeisen sementtipölyn HTP-arvo: 1 mg/m³

Altistumisen tasoja

Työtapa, ilmanvaihto ja hengityssuojainten käyttö	Kvartsialtistuminen työpäivänä (mg/m ³)	Alveolijakeiselle pölylle altistuminen työpäivänä (mg/m ³)
Työkoneen ohjaamon ikkunat auki, ilmanvaihto pois päältä tai suodatin tukossa, ei hengityssuojainta.	0,005–0,025	0,1–1
Työkoneen ohjaamossa suodatettu tuloilma, ei hengityssuojainta.	0,001–0,004	0,034–0,1

Kvartsialtistumisen luokittelu

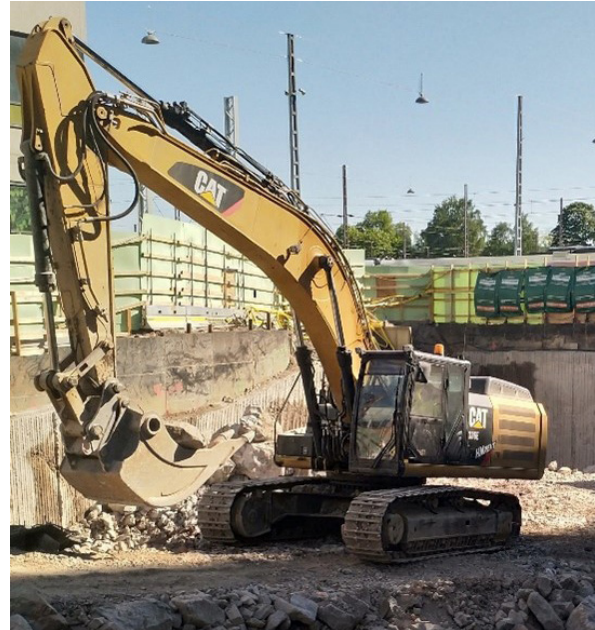
Altistuminen (mg/m ³)	Osuus HTP _{8h} :sta	Altistumisen suuruus
Alle 0,005	Alle 10 %	Vähäistä
0,005–0,02	10–40 %	Kohtalaista
0,02–0,05	40–100 %	Merkittävää
0,05–0,1	Yli 100 %	Liiallista
Yli 0,1	Yli 200 %	Ylittää lakisääteisen raja-arvon

Sementtipölyaltistumisen luokittelu

Altistuminen (mg/m ³)	Osuus HTP _{8h} :sta	Altistumisen suuruus
Alle 0,1	Alle 10 %	Vähäistä
0,1–0,5	10–50 %	Kohtalaista
0,5–1	40–100 %	Merkittävää
Yli 1	Yli 100 %	Liiallista

Ohjeistus

- Ohjaamon ikkunat pidetään kiinni työpäivän ajan.
- Ohjaamon ilmanvaihdon toimintaa ja mahdollisia hälytyksiä seurataan konetta käytettäessä.
- Tuloilmansuodattimen kunto ja kiinnitys tarkistetaan viikoittain.
- Käytetään pölynsuodatukseen HEPA H13-luokan suodattimia (EN 15695-2:2017).
- Ohjaamo pidetään siistinä. Istuinten verhoilun on hyvä olla pyyhittävä.
- Puhdista työvaatteet ja jalkineet ennen ohjaamoon nousemista. Tämä vähentää myös ohjaamon puhdistuksen tarvetta.



HUOMIOITAVAA

- **Ohjaamon tuloilmasuodatin ja mahdollinen esisuodatin vaihdetaan tuloilmavirtauksen laskiessa laitteen varoittaessa tai mikäli varoitusta ei ole vaihtoväli kirjataan pölynhallintasuunnitelmaan. Koneen huolto-ohjelman mukainen suodattimien vaihtoväli ei ole aina riittävä.**
- **Ohjaamossa tulee olla ylipaine. Ylipaineen on oltava vähintään 20 Pa, jos ohjaamossa on suodattimen tukkeutumisesta varoitettava toiminto, muutoin 50 Pa (EN 15695-2:2017).**