



Työsuojelurahasto
Arbetarskyddsfonden
The Finnish Work Environment Fund

Ketkä kuluttavat työterveyden saranoita?

Sukupuolten, toimialojen ja ammattiryhmien väliset erot nuorten työntekijöiden työterveyspalvelujen käytössä.

Kuka jaksaa jatkaa töissä? –seminaari 11.10.2018

Jaakko Harkko, Anne Kouvonen , Hilla Sumanen, Helsingin yliopisto

Taustatietoja esityksestä

Esitetyt tulokset perustuvat ”Nuorten työntekijöiden työkyky ja työterveyshuoltopalvelujen käyttö” -tutkimushankkeeseen, jota rahoittaa TSR

Tutkimusprojektin tavoitteena on tutkia työterveyspalveluiden käyttöä, sairauspoissaoloja ja työkyvyttömyysetuuksien kohdentumista

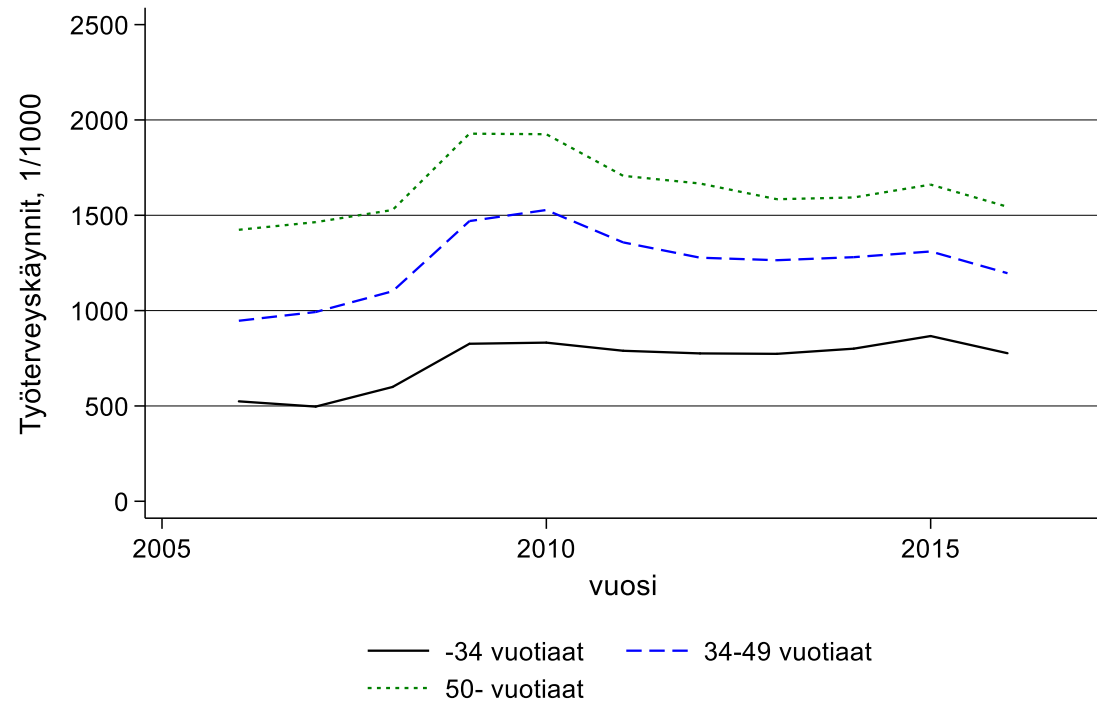
Tässä esityksessä kuvataan työterveyshuollon kohdentumista Helsingin kaupungin nuorten työntekijöiden (alle 35-vuotiaat) ryhmässä

Aineisto

Tutkimus perustuu Helsingin kaupungin ja Työterveys Helsingin rekistereihin

Vuosina 2006-2015 alle 35-vuotiaita työntekijöitä oli keskimäärin ~ 14 000 /
vuosi

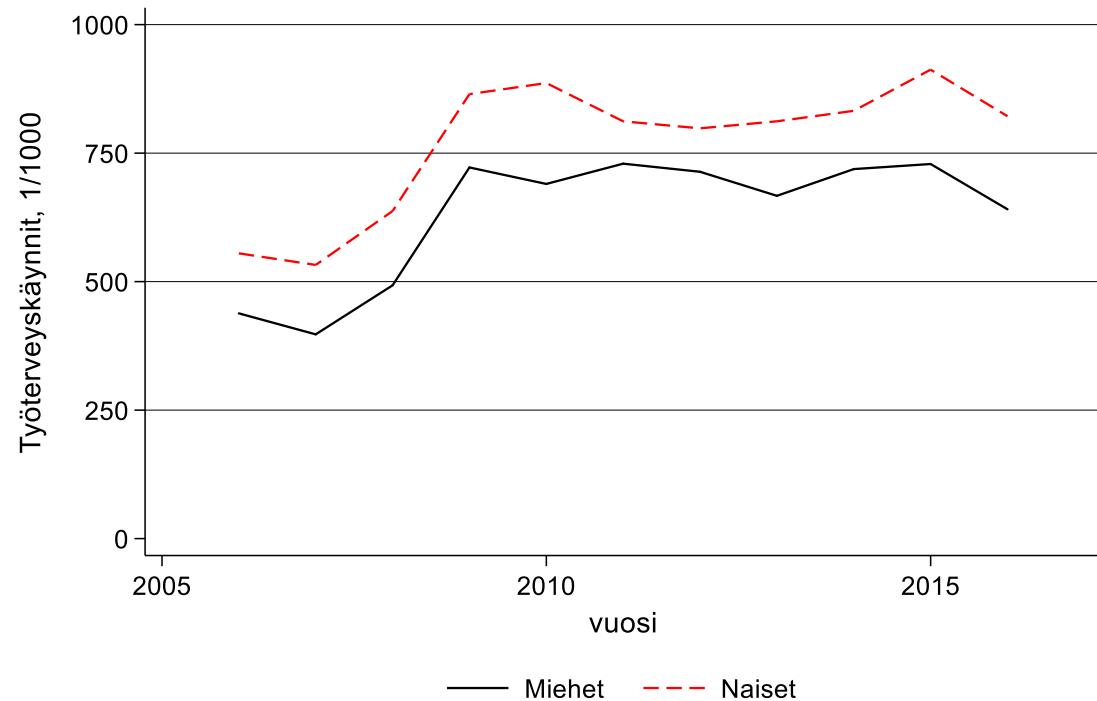
Työterveyspalveluiden sairaanhoitokäynnit 2006-2016



Alle 35-vuotiaat ovat vähiten työterveyden sairaanhoitopalveluita käyttävä ikäryhmä

Alle 35-vuotiailla palveluiden käyttö on pysynyt melko vakaana vuosina 2009-2016

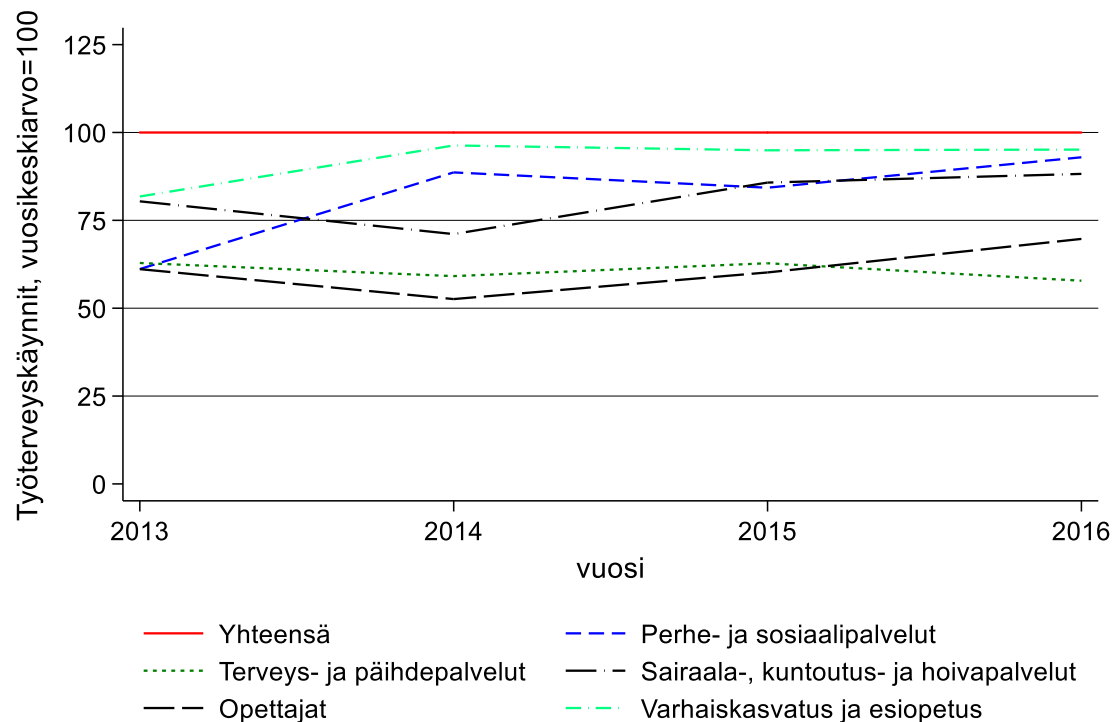
Työterveyspalveluiden sairaanhoitokäynnit 2006-2016



Alle 35-vuotiaiden ryhmässä naisilla palveluiden käyttö on miehiä yleisempää

Sairaanhoitopalveluiden käyttö on pysynyt molemmilla sukupuolilla melko vakaana vuosina 2009-2016

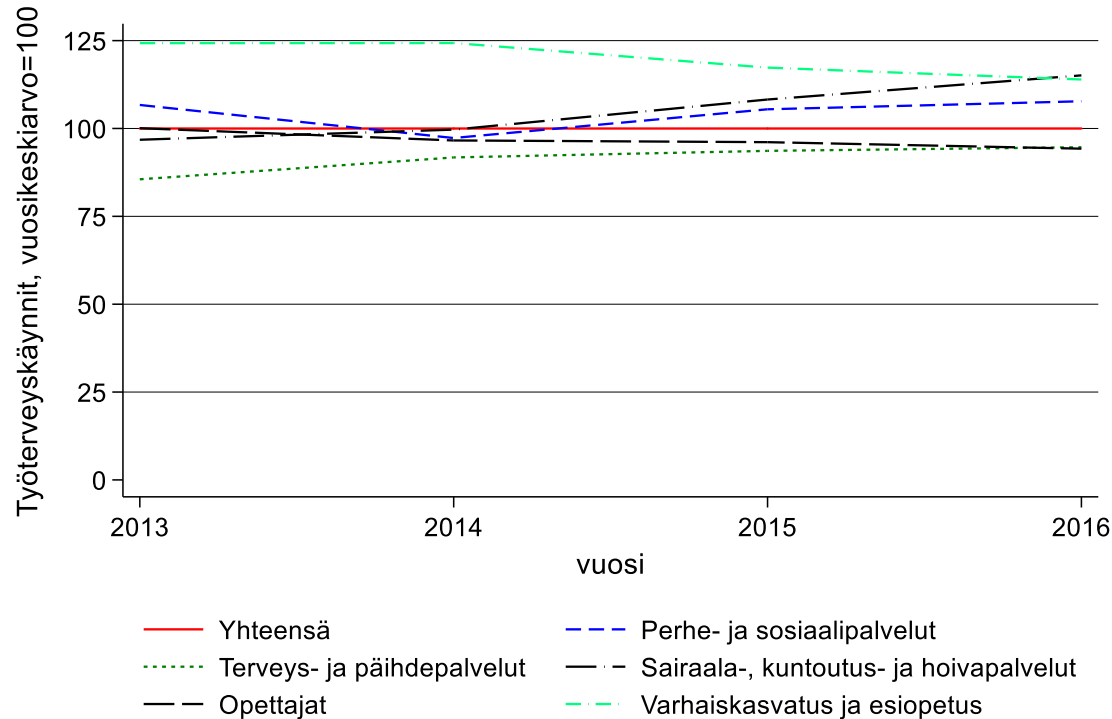
Palveluiden käyttö suurimmilla toimialoilla, miehet



Miehillä palveluiden käyttö yleisintä varhaiskasvatuksessa ja esiopetuksessa

Miehillä palveluiden käyttö vähäisintä terveys- ja päihdepalveluissa ja opettajilla

Palveluiden käyttö suurimmilla toimialoilla, naiset



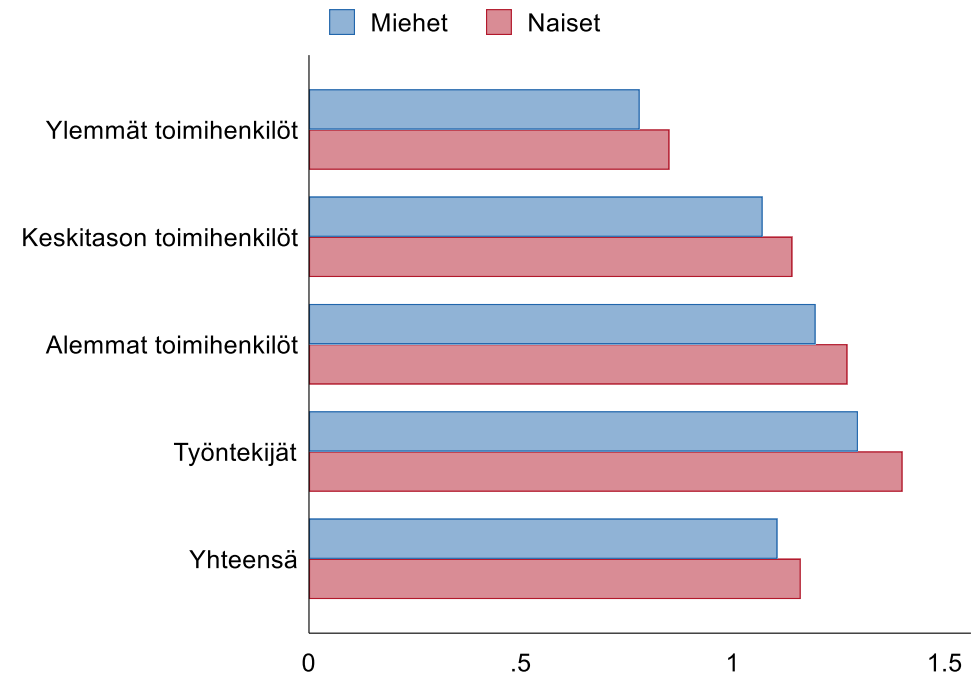
Naisilla palveluiden käyttö yleisintä varhaiskasvatuksessa ja esiopetuksessa ja sairaala-, kuntoutus- ja hoivapalveluissa

Sairaala-, kuntoutus- ja hoivapalveluissa havaittavissa palveluiden käytön kasvutrendi

Palveluiden käyttö ammattiryhmittäin

Ylemmät toimihenkilöt käyttävät työterveyshuollon sairaanhoitopalveluita vähiten

Palveluiden käyttö yleistyy siirryttäessä alempiin toimihenkilöryhmiin ja työntekijöiden ryhmään



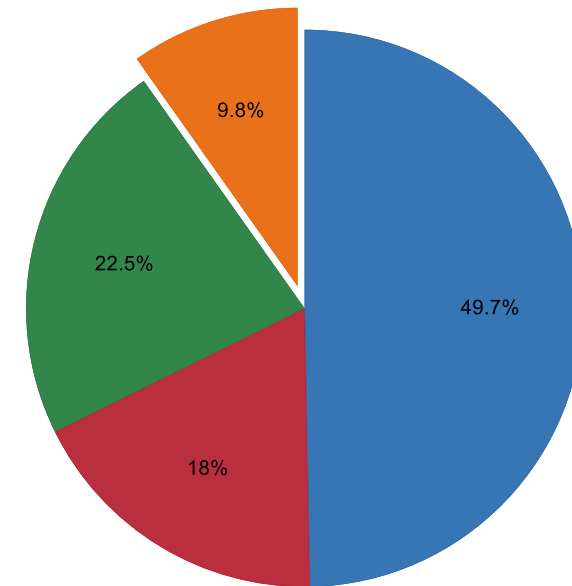
Työterveyshuollon sairaanhoitopalveluiden käyttö ammattiryhmittäin sukupuolen mukaan. Käyntikerrat keskimäärin per vuosi.

Onko palveluilla ”suurkuluttajia”?

Nuorten aikuisten työterveyspalveluissa havaittavissa neljä käyttäjäryhmää

- ”Ei palveluiden käyttöä” (50%)
 - ”Matala/kasvava” (18%)
 - ”Matala/laskeva” (22%)
 - ”Korkea ja toistuva” (10%)
- ”Korkea / toistuva” työterveyspalveluiden käyttö on yleisempää työntekijäryhmillä ja miehillä ammattiryhmien väliset erot ovat suuremmat kuin naisilla

■ Ei palveluiden käyttöä ■ Matala/kasvava
■ Matala/laskeva ■ Korkea ja toistuva



Päätulokset

Suuri osa nuorista työntekijöistä ei käytä työterveyden sairaanhoitopalveluita
suurella määrällä

Palveluiden käytössä on eroja toimialojen ja ammattiryhmien välillä

Palveluita paljon käyttävät voidaan potentiaalisesti tunnistaa jo työsuhteen
ensimmäisinä vuosina



Kiitos!