



Työsuojelurahasto
Arbetskyddsfonden
The Finnish Work Environment Fund

Nuorten työntekijöiden työkyky ja työterveyshuollon palveluiden käyttö

Kunta10-seminaari

Jaakko Harkko, VTT, Helsingin yliopisto

Taustatietoja esittäjästä ja esityksestä

Jaakko Harkko, VTT. Tutkijatohtori

”Nuorten työntekijöiden työkyky ja työterveyshuoltopalvelujen käyttö” - tutkimushanke

TSR:n rahoittaman tutkimusprojektin tavoitteena on tutkia työterveyspalveluiden käyttöä, sairauspoissaoloja ja työkyvyttömyysetuuksien kohdentumista



Miksi tutkia nuorten työterveyspalveluiden käyttöä?

Suomessa on tavoitteena vähentää sairauspoissaoloja,
työkyvyttömyyseläkkeitä ja lisätä työvuosia

Mielenterveysperusteiset työkyvyttömyysetuudet ovat yleisiä nuorilla aikuisilla

Työterveyspalvelut on keskeinen ennaltaehkäisevän toiminnan ympäristö

Toimenpiteillä mahdollisesti aikaansaatu työkyvyn koheneminen kohdistuu
varhaiseen työuran vaiheeseen, ja voi kokonaan ehkäistä tai merkittävästi
hidastaa työkyvyttömyyden etenemistä

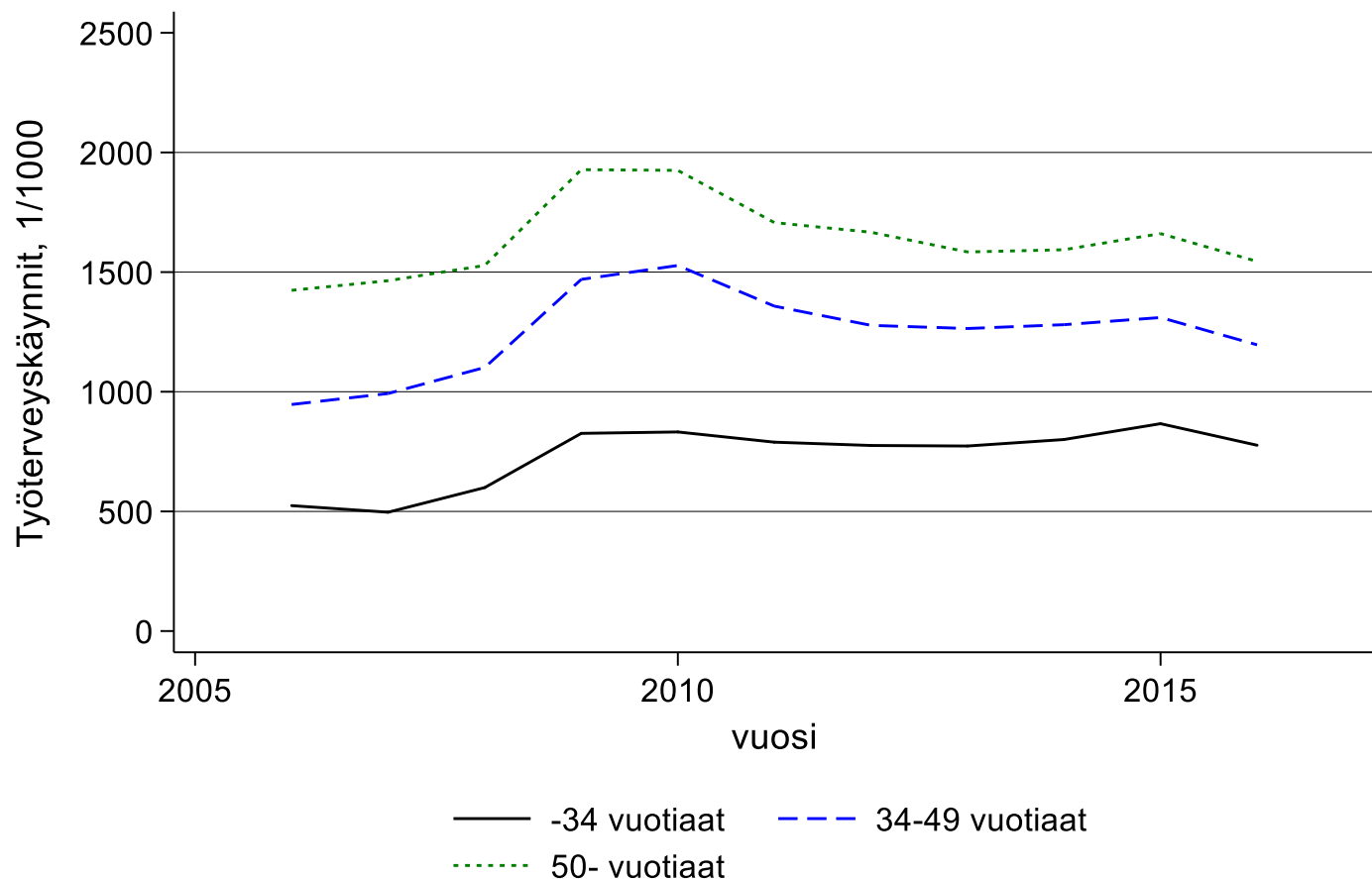
Aineisto

Tutkimus perustuu Helsingin kaupungin ja Työterveys Helsingin rekistereihin

Vuosina 2006-2015 alle 35-vuotiaita työntekijöitä oli keskimäärin ~ 14 000 /
vuosi

Yleiskuva työterveyspalveluidenkäytöstä

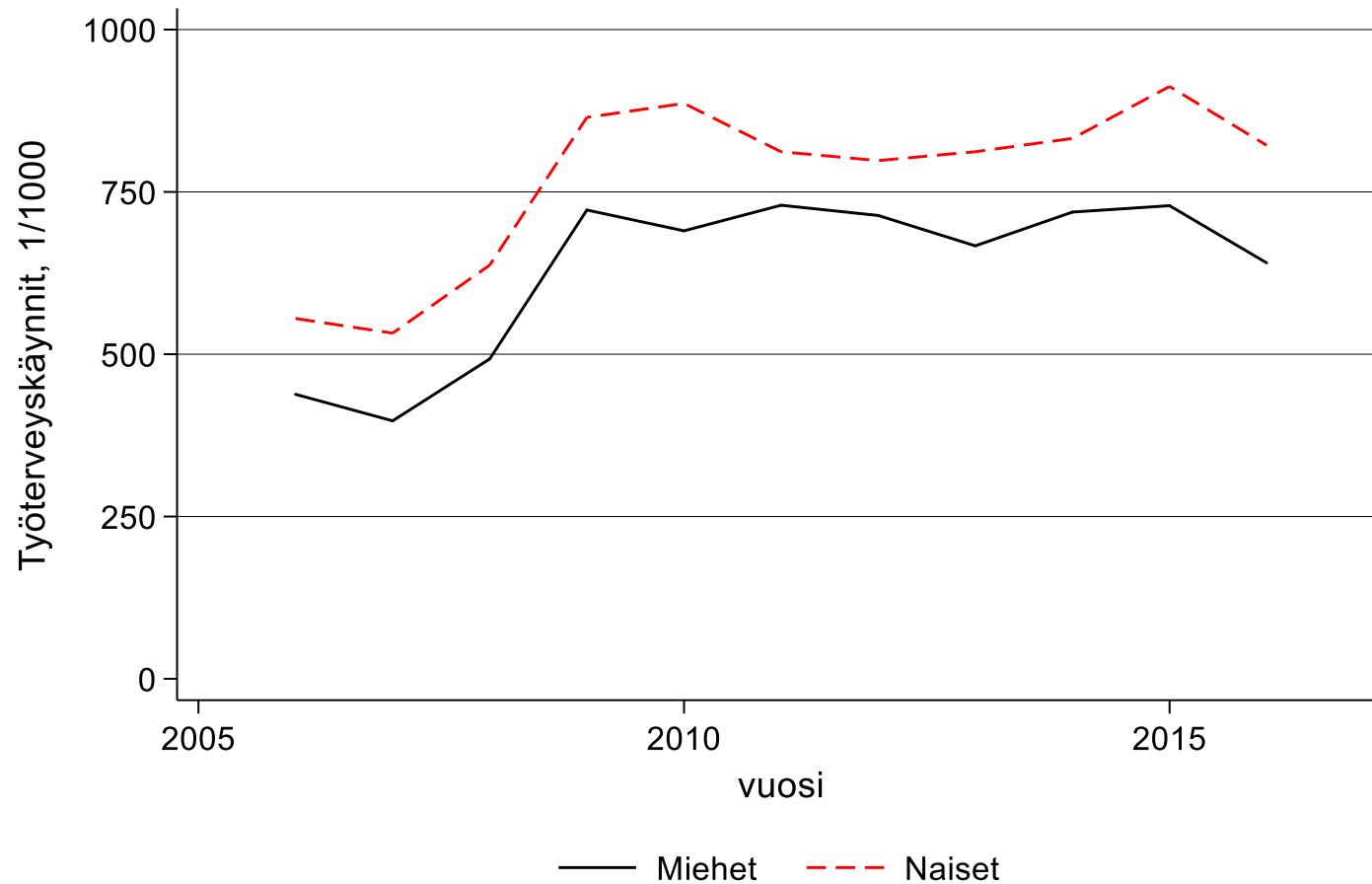
Työterveyspalveluiden sairaanhoitokäynnit 2006-2016



Alle 35-vuotiaat ovat vähiten työterveyden sairaanhoitopalveluita käyttävä ikäryhmä

Alle 35-vuotiailla palveluiden käyttö on pysynyt melko vakaana vuosina 2009-2016

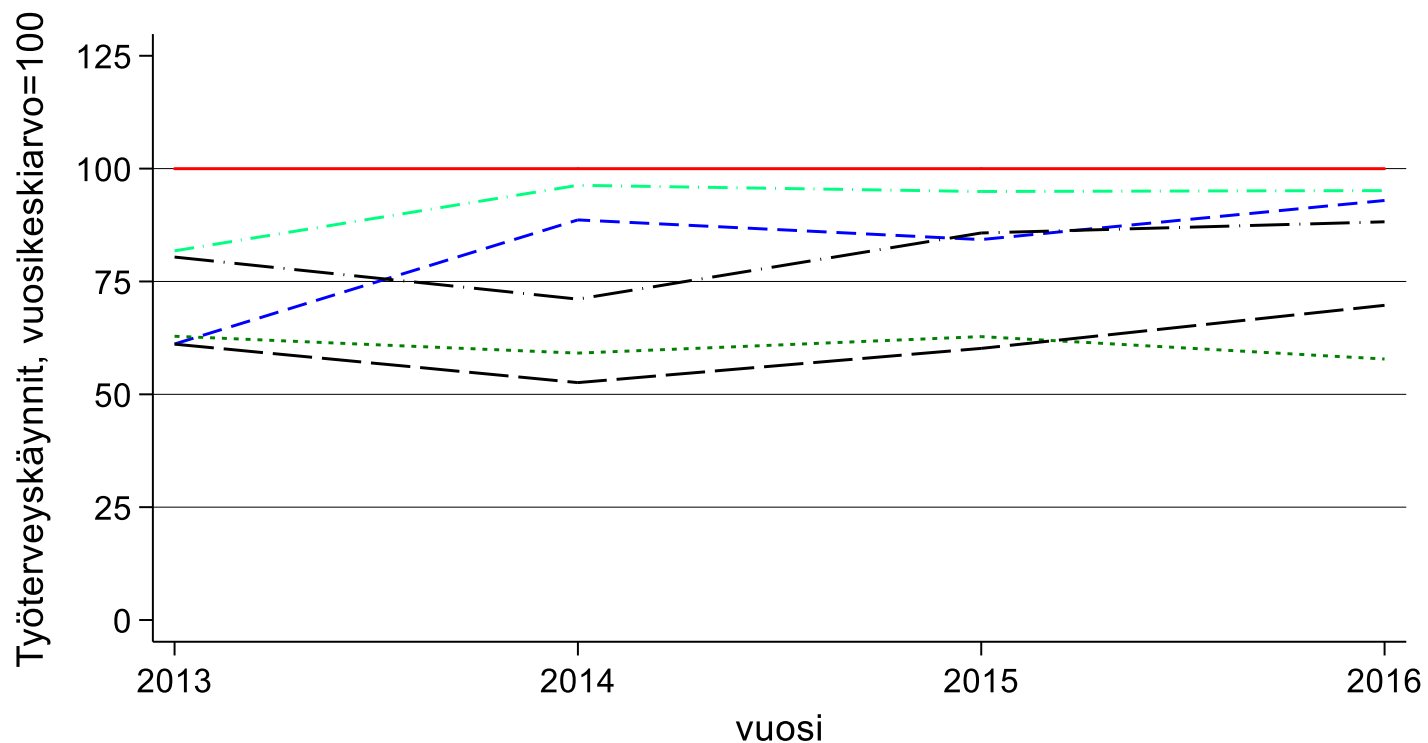
Työterveyspalveluiden sairaanhoitokäynnit 2006-2016



Alle 35-vuotiaiden ryhmässä naisilla palveluiden käyttö on miehiä yleisempää

Palveluiden käytön trendit ovat samankaltaisia molemmilla sukupuolilla

Palveluiden käyttö suurimmilla toimialoilla, miehet

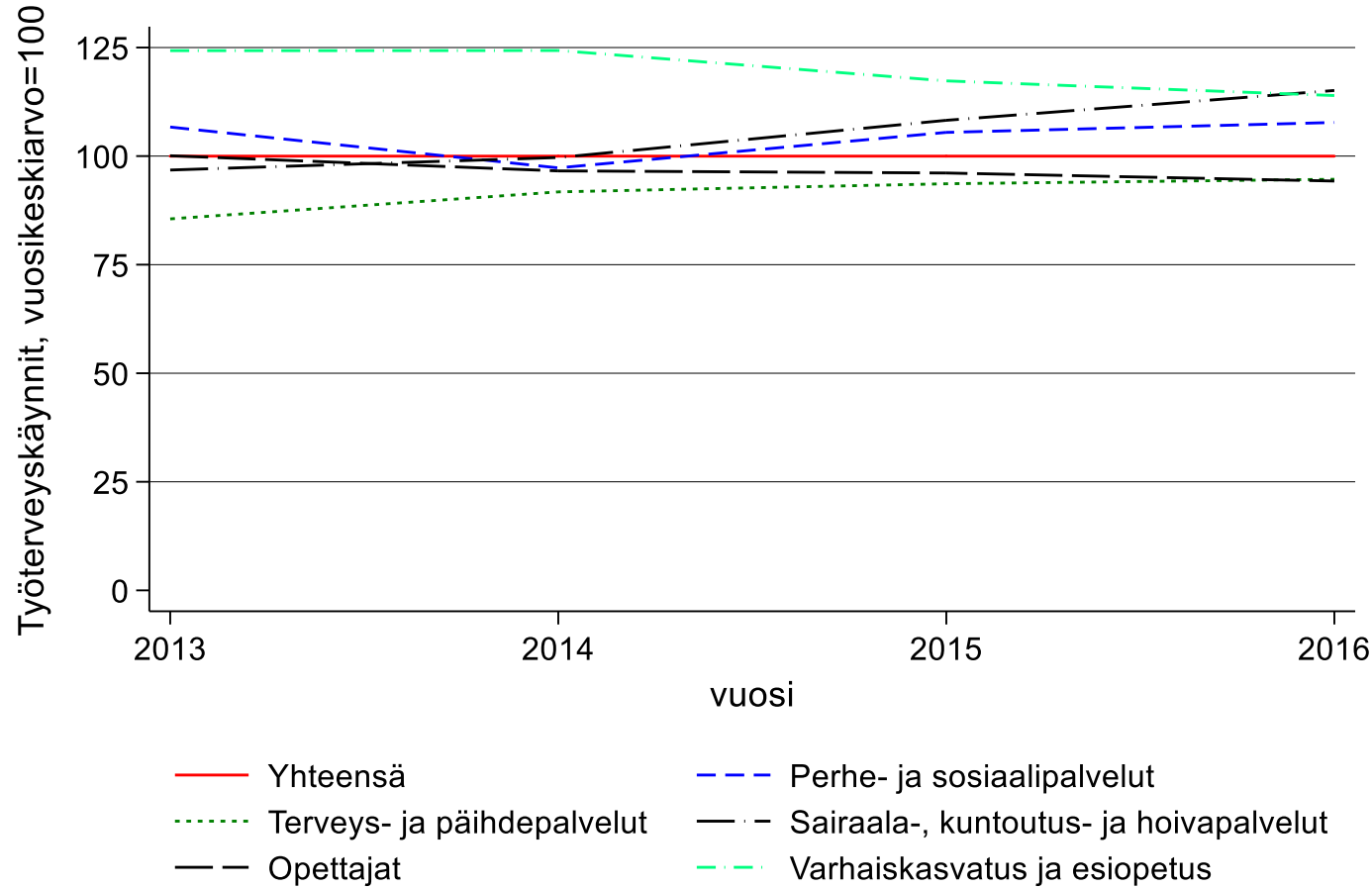


- Yhteensä
- Perhe- ja sosiaalipalvelut
- ... Terveys- ja päihdepalvelut
- . Sairaala-, kuntoutus- ja hoivapalvelut
- - Opettajat
- . . Varhaiskasvatus ja esiopetus

Miehillä palveluiden käyttö yleisintä varhaiskasvatuksessa ja esiopetuksessa

Miehillä palveluiden käyttö vähäisintä terveys- ja päihdepalveluissa ja opettajilla

Palveluiden käyttö suurimmilla toimialloilla, naiset



Naisilla palveluiden käyttö yleisintä varhaiskasvatuksessa, esiopetuksessa ja sairaala-, kuntoutus- ja hoivapalveluissa

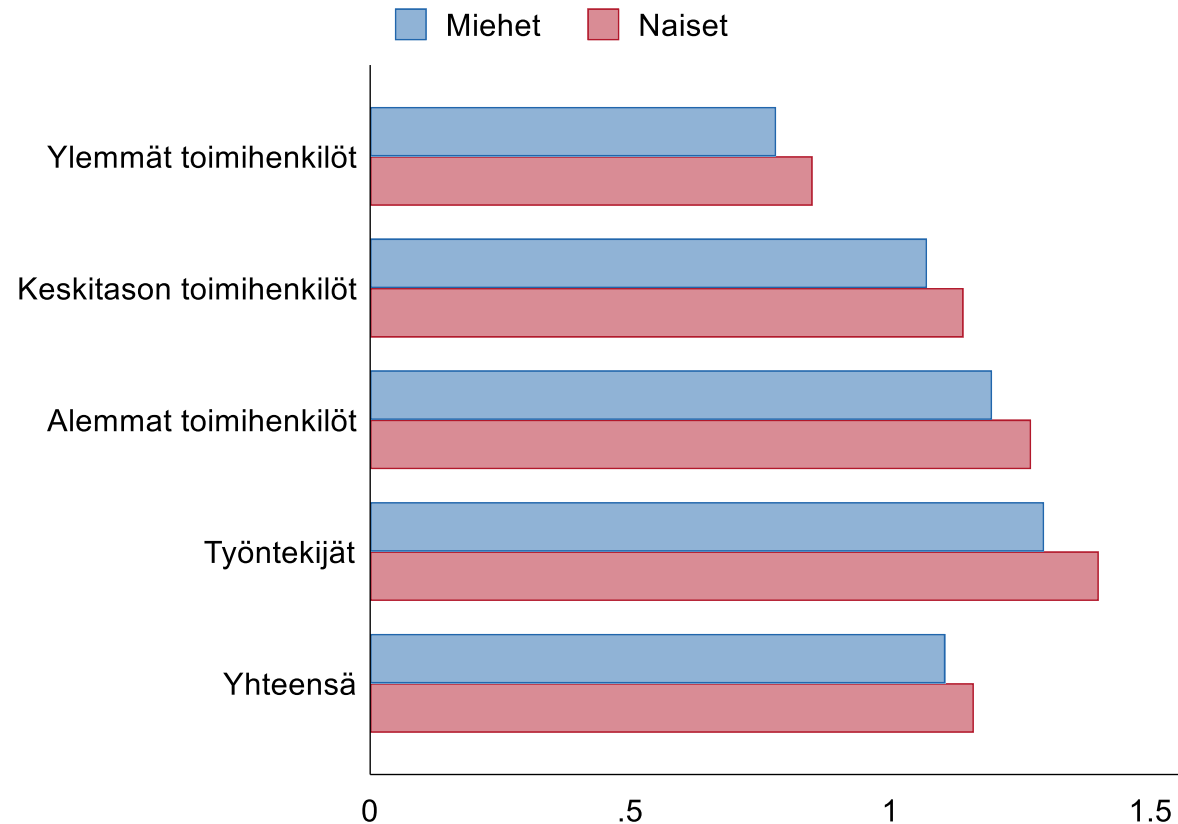
Sairaala-, kuntoutus- ja hoivapalveluissa havaittavissa palveluiden käytön kasvutrendi

Onko työterveyspalveluilla ”suurkuluttajia”?

Palveluiden käyttö ammattiryhmittäin

Ylemmät toimihenkilöt käyttävät työterveyshuollon sairaanhoitopalveluita vähiten

Palveluiden käyttö yleistyy siirryttäessä alempiin toimihenkilöryhmiin ja työntekijöiden ryhmään



Työterveyshuollon sairaanhoitopalveluiden käyttö ammattiryhmittäin sukupuolen mukaan. Käyntikerrat keskimäärin per vuosi.

Onko palveluilla ”suurkuluttajia”? /1

10064 Helsingin kaupungin 20–34-vuotiasta työntekijää, joilla oli 4 vuotta kestänyt aikavälillä 2004–2013 alkanut työsuhde.

Neljä käyttäjäryhmää:

- “Ei palveluiden käyttöä” (50%)
- “Matala/kasvava” (18%)
- “Matala/laskeva” (22%)
- “Korkea ja toistuva” (10%)



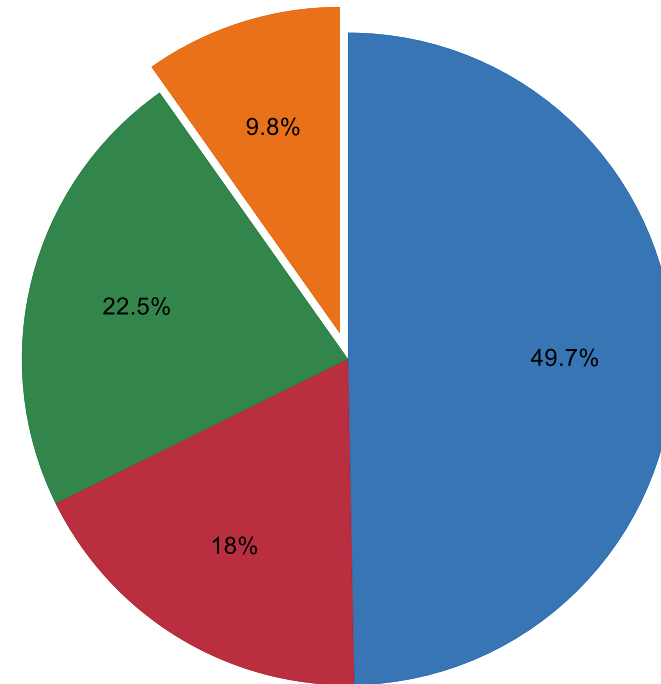
Työterveyshuollon sairaanhoitopalveluiden käyttäjäryhmät 4 vuoden seurannassa.

Onko palveluilla ”suurkuluttajia”? /2

Nuorten aikuisten
työterveyspalveluissa havaittavissa
neljä käyttäjäryhmää

- “Ei palveluiden käyttöä” (50%)
- “Matala/kasvava” (18%)
- “Matala/laskeva” (22%)
- “Korkea ja toistuva” (10%)

■ Ei palveluiden käyttöä ■ Matala/kasvava
■ Matala/laskeva ■ Korkea ja toistuva

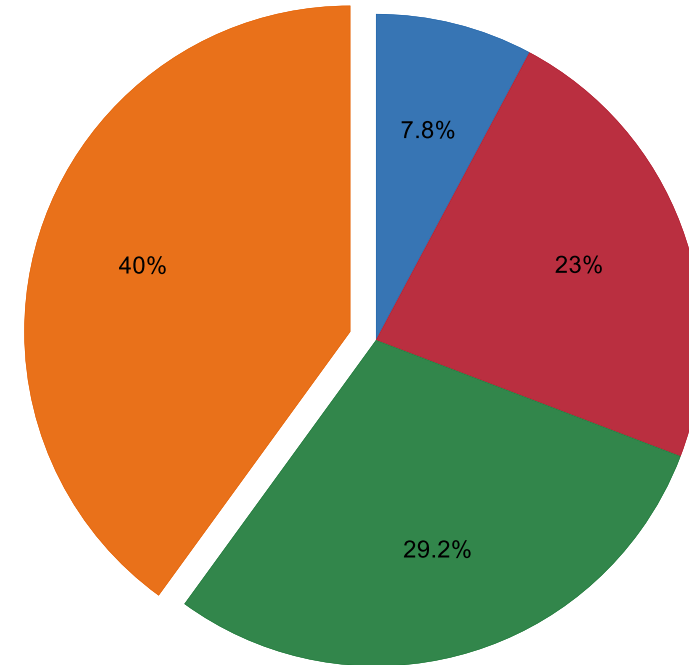
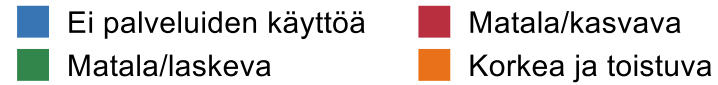


Työterveyshuollon sairaanhoitopalveluiden käyttäjäryhmät.
Osuus kaikista työntekijöistä.

Onko palveluilla ”suurkuluttajia”? /3

”Korkea / toistuva” –ryhmä
käyttää 40 % palveluista

”Korkea / toistuva”
työterveyspalveluiden käyttö on
yleisempää työntekijäryhmillä ja
miehillä ammattiryhmien väliset
erot ovat suuremmat kuin naisilla



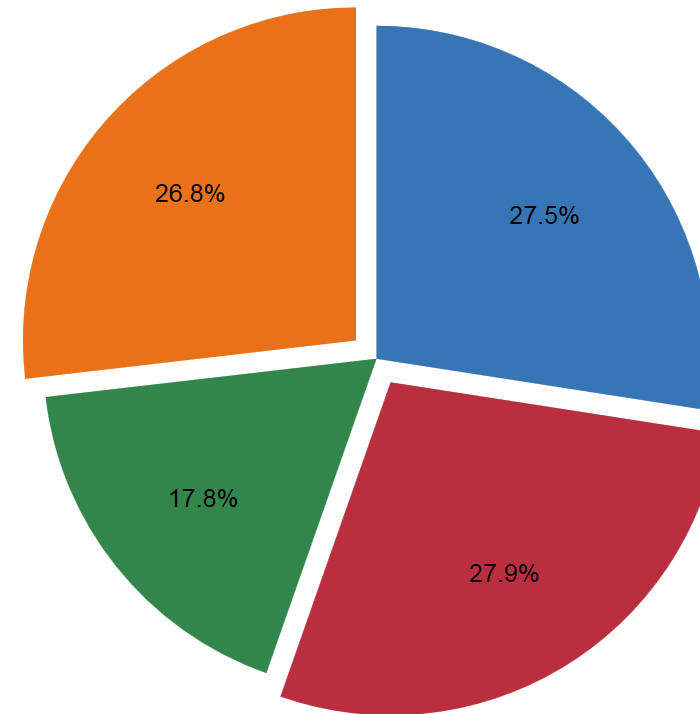
Työterveyshuollon sairaanhoitopalveluiden käyttäjäryhmät.
Osuus palveluiden käytöstä.

Työterveyspalvelut ja työkyvyttömyys?

Käyttäjärühmät ja mielenterveysperusteiset sairauslomamat

- “Matala/kasvava” (18%) ja ”Korkea ja toistuva” (10%) ryhmillä 3-5 kertainen määrä mielenterveysperusteisia sairauspoissaoloja verrattuna vähän palveluita käyttäneisiin työsuhteen neljäntenä vuotena.

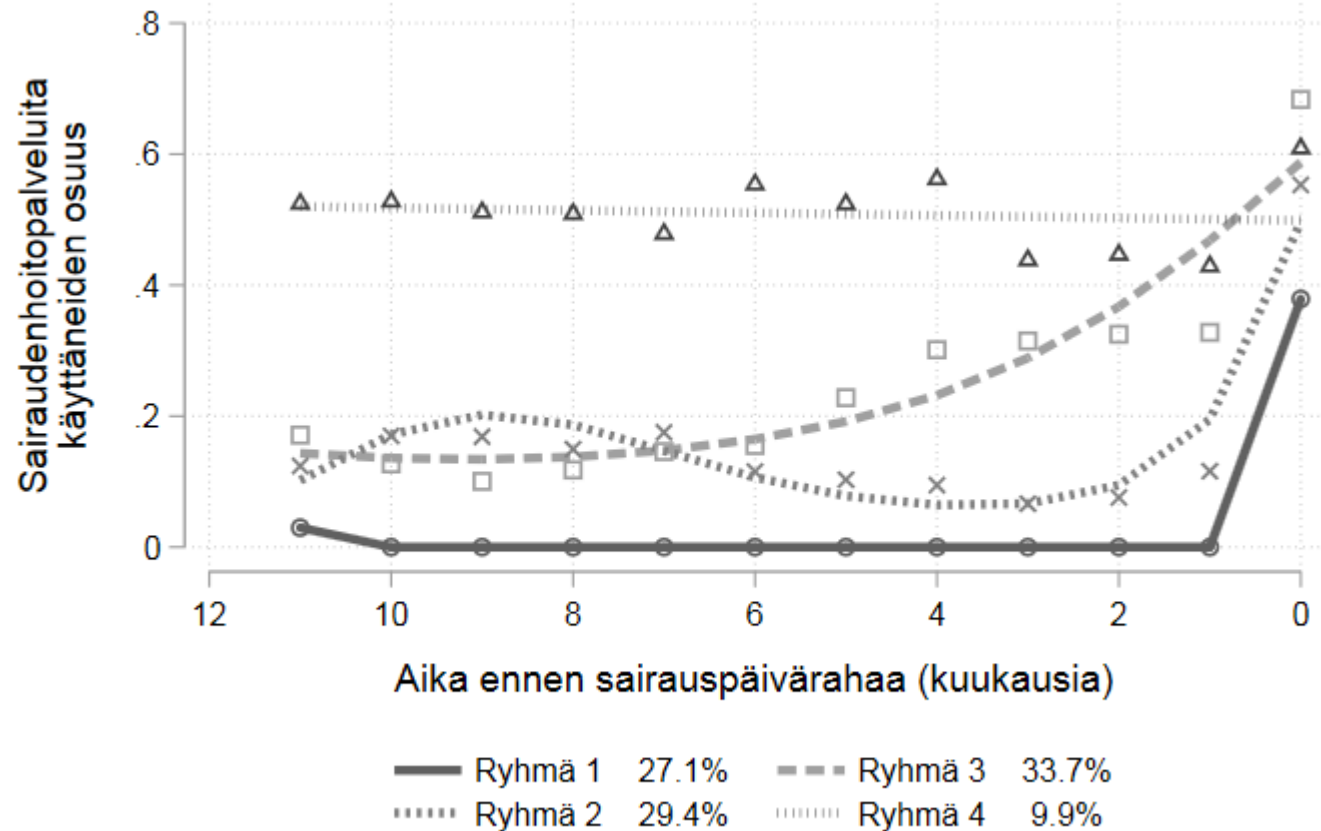
■ Ei palveluiden käyttöä ■ Matala/kasvava
■ Matala/laskeva ■ Korkea ja toistuva



Työterveyshuollon sairaanhoitopalveluiden käyttäjärühmät.
Osuus mielenterveysperusteisista sairauslomapäivistä seurannan 4. vuotena.

Käyttäjärühmät ja mielenterveysperusteiset sairauslomamat

- 1001 Helsingin kaupungin 20–34-vuotiasta työntekijää, joilla oli F-diagnoosiin perustuva sairausloma aikavälillä 2010-2015.
- Tutkittavista 14% oli miehiä ja 86% naisia.
- 2 ryhmää, joilla selkeästi lisääntynyttä palveluiden käyttöä jo ennen sairauslomaa
 - Korkea ja lisääntynyt palvelunkäyttö yleistä erityisesti työntekijäryhmillä



Työterveyshuollon sairaanhoitopalveluiden käyttö 12 kuukautta ennen mielenterveysperustaista sairauslomaa.

Päätulokset

Suuri osa nuorista työntekijöistä ei käytä työterveyden sairaanhoitopalveluita suuressa määrin

Palveluiden käytössä on eroja toimialojen ja ammattiryhmien välillä

Palveluita paljon käyttävät voidaan potentiaalisesti tunnistaa jo työsuhteen ensimmäisinä vuosina



Kiitos!