



Työterveyslaitos

MRI-yksiköiden työhyvinvointi ja työturvallisuus

Maria Tiikkaja

Henkilöstön työhyvinvointia edistävät toimintatavat magneettikuvaustyössä



- Tutkimushanke jonka tavoitteena kartoittaa ja parantaa MRI-yksiköiden työntekijöiden työoloja, -viihtyvyyttä ja -turvallisuutta
- Toteutus 2012-2015
- Toteuttajina Työterveyslaitos ja Säteilyturvakeskus
- Sisältää kaksi osaa:
 - Kyselytutkimus koko Suomen MRI-henkilöstölle
 - Magneettikenttä- ja melumittauksia työpaikoilla



Henkilöstön työhyvinvointia edistävät toimintatavat magneettikuvaustyössä -KYSELY

- Toteutettiin keväällä 2013 lähes kaikissa Suomen MRI-yksiköissä
- Kartoitetaan yksiköiden
 - Työskentelykäytäntöjä
 - Turvallisuustasoa
- Kartoitetaan työntekijäryhmien
 - Suhtautumista altistumiseen magneettikentille ja melulle
 - Työkykyä
 - Työstressiä
 - Magneettikenttien ja melun aiheuttamia subjektiivisia haittoja

Henkilöstön työhyvinvointia edistävät toimintatavat magneettikuvaustyössä

Kysely MRI-yksiköiden työntekijöille

Tämä kysely on osa tutkimushanketta, jossa pyritään kehittämään henkilöstön työhyvinvointia edistäviä toimintatapoja magneettikuvaustyössä. Kyselyssä kartoitetaan MRI-yksiköiden työntekijöiden työhyvinvointia ja työturvallisuutta. Kysely toteutetaan kaikissa Suomen MRI-yksiköissä.

Tutkimuksen toteuttavat Työterveyslaitos ja Säteilyturvakeskus, ja sen rahoittajana toimii Työsuojelurahasto. Kyselyyn vastataan nimettömänä eikä vastauksista voi tunnistaa yksittäistä työntekijää eikä työpaikkaa. Yksittäiset vastaukset eivät missään vaiheessa pääse työnantajien tai muiden ulkopuolisten tietoon.

Kyselyyn vastaaminen on vapaaehtoista.

Merkitse kysymysten vastausvaihtoehdoista kuvaavin/sopivin vaihtoehto rastilla (x). Kun olet vastannut kyselyyn, postita se kyselyn mukana tullessa kirjekuoreessa takaisin Työterveyslaitokseen. Palautuskuoren postimaksu on maksettu. Toivomme, että vastaat kyselyyn kahden viikon kuluessa.

Vastauksesi on tärkeää, jotta saisimme mahdollisimman luotettavan ja kattavan kuvan MRI-työntekijöiden työhyvinvoinnista ja työturvallisuudesta. Vastaamalla voit vaikuttaa omaan työhösi!

Henkilö- ja työtiedot

1 Sukupuolesi? Nainen Mies

2 Ikäsi? Alle 20 vuotta ... 20-30 vuotta 31-40 vuotta 41-50 vuotta 51-60 vuotta 61-70 vuotta Yli 70 vuotta

3 Pituutesi? (vastaa cm:n tarkkuudella)

4 Painosi? (vastaa kg:n tarkkuudella)

Henkilöstön työhyvinvointia edistävät toimintatavat magneettikuvaustyössä -KYSELY



- Tutkimuksen hyötyjä:
 - MRI-yksiköiden eri ammattiryhmille ohjeistus hyvistä turvallisuuskäytännöistä
 - Ohjeistusta vaaratilanteiden raportointiin
-> saadaan tarkempaa tietoa työturvallisuudesta ja ongelmiin voidaan reagoida paremmin
 - Voidaan tunnistaa työhön liittyviä ongelmia
-> vaikuttamalla parannetaan työhyvinvointia ja tuottavuutta
 - Tietoa, miten työtehtävät tulisi suorittaa, jotta vältetään magneettikenttien aiheuttamilta haittatekijöiltä
 - Tietoa, miten akustista ympäristöä voidaan muuttaa työviihtyvyyden parantamiseksi

Henkilöstön työhyvinvointia edistävät toimintatavat magneettikuvaustyössä -KYSELY



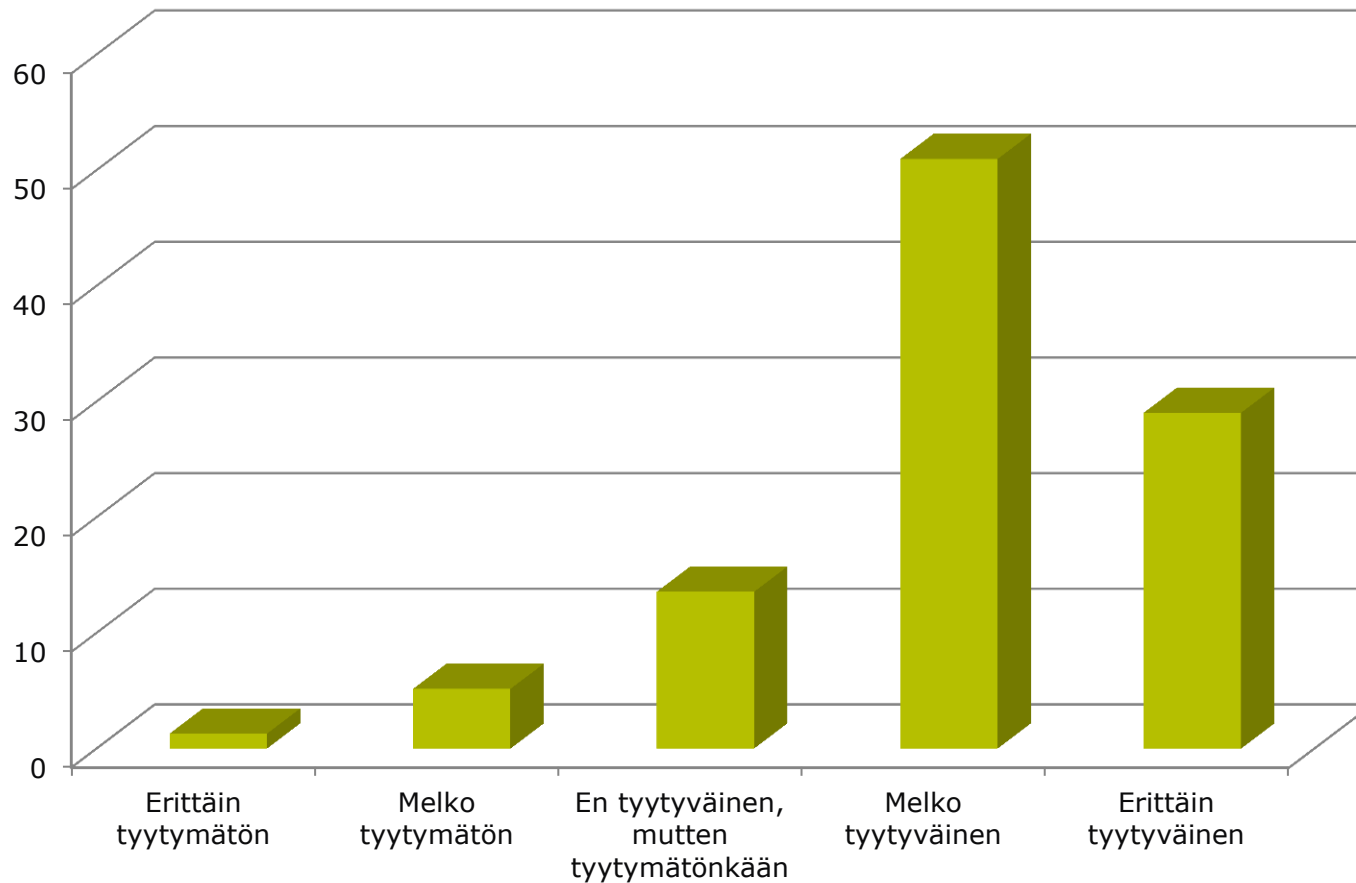
- Kysely uusitaan 2020-2025
- Tutkimus osa kansainvälistä yhteistyötä
- Tuloksia voidaan hyödyntää myös uuden sähkömagneettisia kenttiä koskevan EU-direktiivin (2013/35/EU) sovellusohjeiden laadinnassa

Henkilöstön työhyvinvointia edistävät toimintatavat magneettikuvaustyössä -KYSELY

- Suurin osa Suomen MRI-yksiköistä osallistui -> julkinen puoli hieman aktiivisemmin
- Vastauksia n. 450 kpl \approx 48 %
- Vastaajista suurin osa röntgenhoitajia, mukana myös radiologeja/anestesiologeja, lähihoitajia, fyysikoita, teknikoita, siistijöitä...
- Tulosten analysointi kesken, n. 1/3 analysoitu -> alustavia tuloksia



Kuinka tyytyväinen olet nykyiseen työhösi?

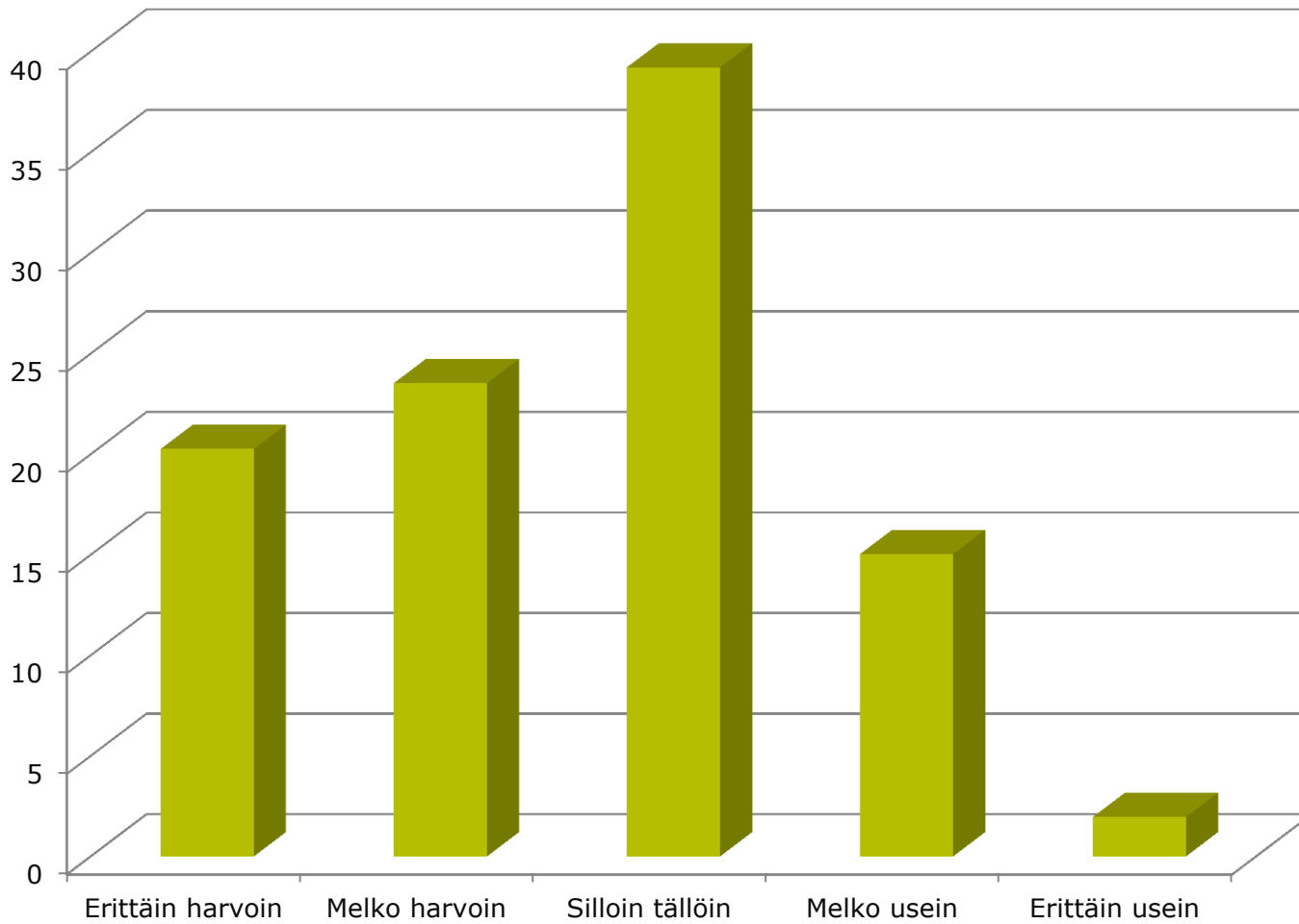


Mistä koetaan työiloa ja mielekkyyttä

- TYÖKAVERIT
- Potilastyö ja positiivinen palaute potilailta
- Onnistuneet kuvaukset ja potilaan saama apu
- Yhteistyö
- Uuden oppiminen ja työn haasteellisuus
- Työn vaihtelevuus

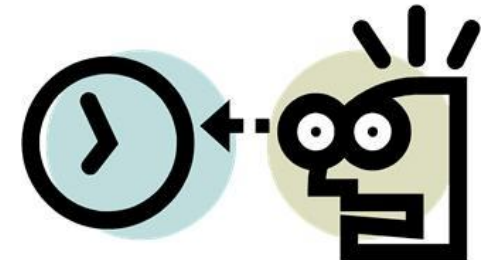


Tunnetko nykyisin työn aiheuttamaa stressiä?



Työtilanteita, jotka haittaavat työn sujuvuutta tai työssä onnistumista

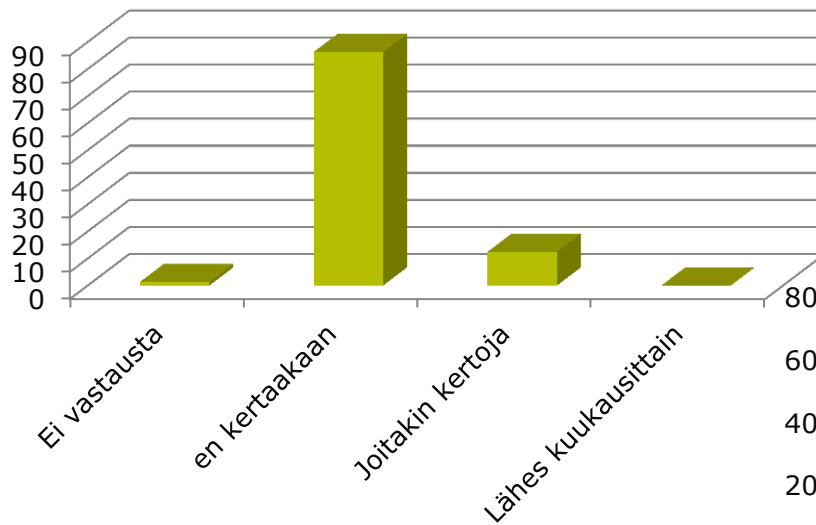
- KIIRE ja henkilökunnan vähyys
- Liian suuri työmäärä ja päivystyskuvaukset
- Puhelinten jatkuva soiminen
- Työpäivän venyminen ja taukojen puute
- Yhteistyön sujumattomuus muiden yksiköiden kanssa
- Tiedonkulku
- Puutteelliset lähetteet
- Liian ahtaat valmistelutilat
- Toimimattomat ohjelmat ja vanhat laitteet
- Ergonomia ja raskaat potilassiirrot
- Epäasiallinen käytös työpaikalla
- Työnjohto ja epätasa-arvoinen kohtelu
- Äänieristys ja meteli
- Lämpötila ja ilmastointi



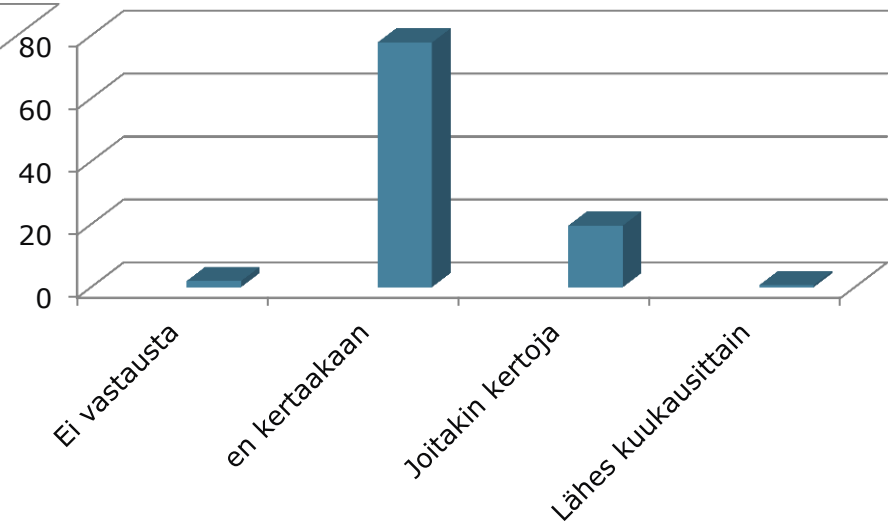
Oletko kokenut asiakkaiden tai muiden ulkopuolisten taholta tulevia työhön liittyviä väkivalta- tai uhkatilanteita viimeisen 6 kk:n aikana?



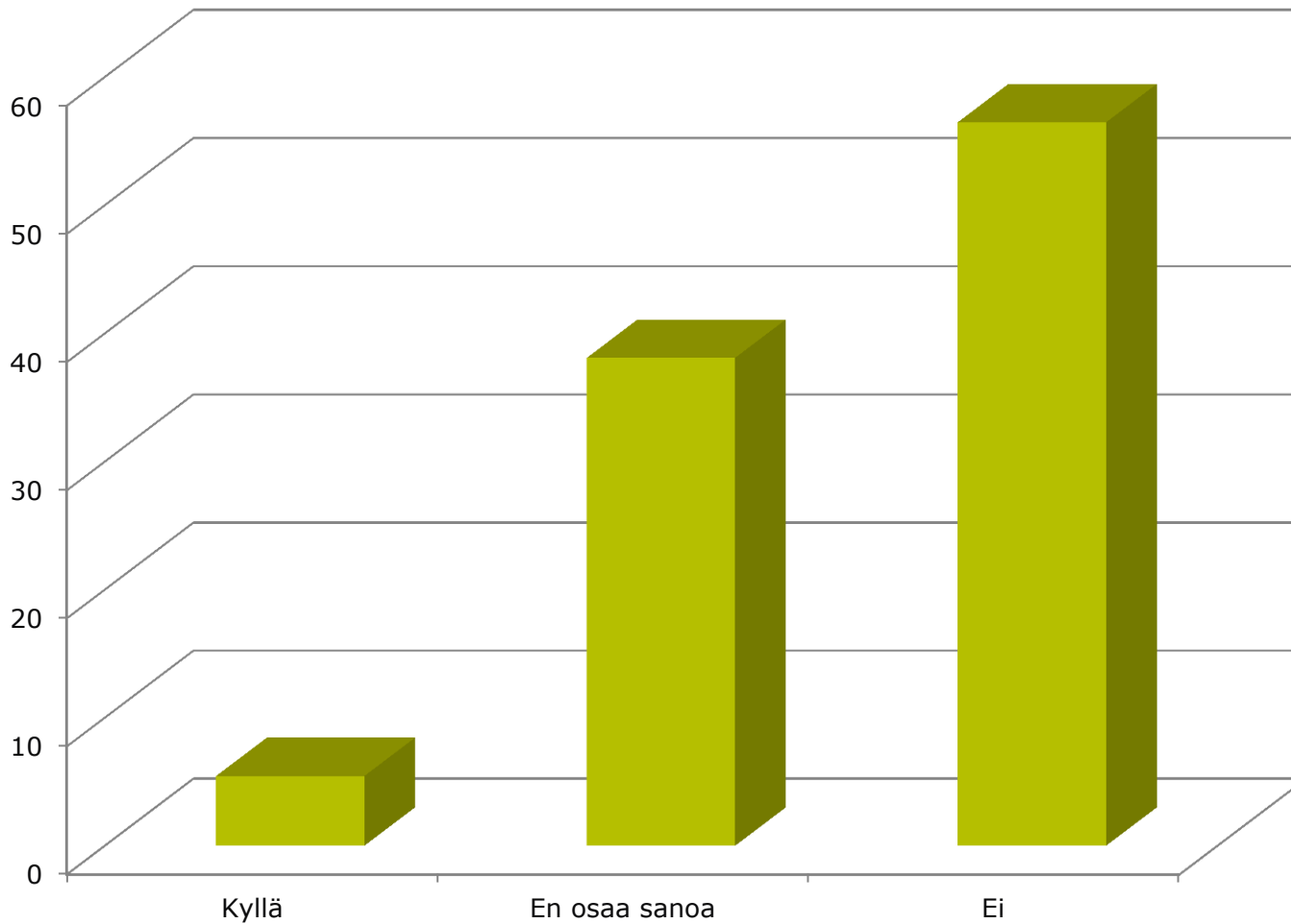
- Ruumiillinen väkivalta



- Henkinen väkivalta

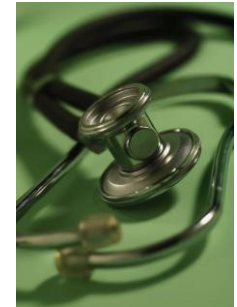


Koetko, että sinulla on riittävästi tietoa magneettikuvauslaitteiden turvallisesta käytöstä?



Onnettomuuksia ja läheltä piti tilanteita MRI-laitteilla:

- Potilaiden esitiedot puutteellisia / potilas ei ilmoittanut lääkinnällisistä laitteista:
 - Sydäntahdistimia, kuulolaitteita, proteeseja kuvaushuoneessa
 - Kuvattavilla potilailla metallisiruja kehossa
- Potilailla / saattajilla metalliesineitä taskuissa kuvaushuoneessa:
 - Avaimia, kolikoita, kännyköitä, pinnejä...
- Henkilökunta vienyt kuvaushuoneeseen metallisia laitteita:
 - Tippatelineitä, infuusiopumppuja, anestesiavalvontalaitteita, happipulloja, pyörätuoleja, lämpöpeittoja...
 - Saksia, kyniä, tuoleja...



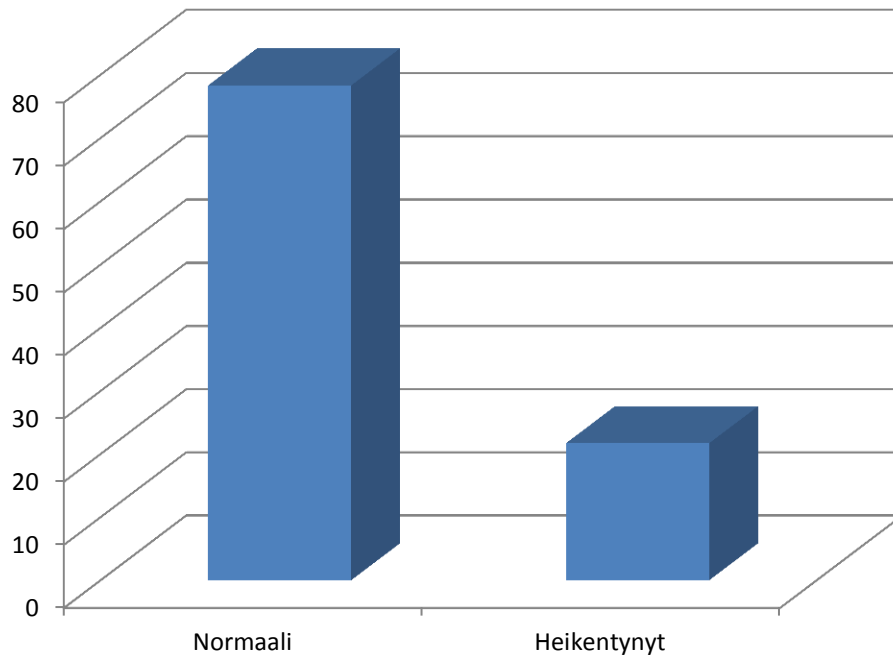
MRI-huoneessa koetut oireet



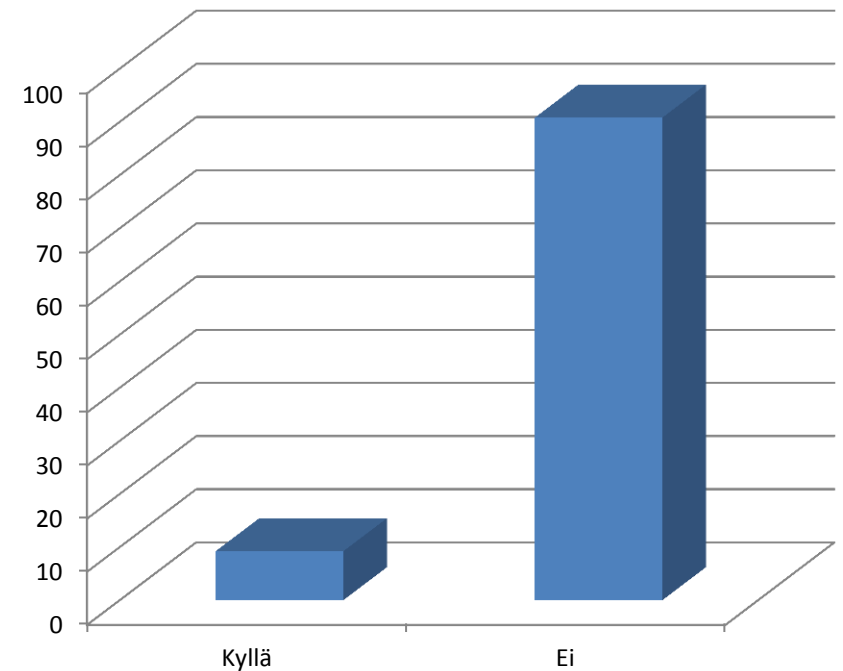
- MRI-huoneessa työskenneltäessä esiin nousseet oireet
 - Huimaus
 - Liikkeen tunne (= epävakaata oloa, juopumustunne, kieppumistunne, horjumista)
- Tilanteita joissa oireet ilmenevät
 - Potilasta aseteltaessa lähellä magneetin aukkoa
 - Käännyttäessä ja kumarreltaessa magneetin vieressä
 - Potilaan kanssa keskustelu magneetin suuaukolla pääpuolella
 - Työnnettäessä pää putken sisään
 - Nopeat pään liikkeet magneetin suuaukolla
 - Keloja kiinnitettäessä

Kuulon alenema

- Kuuloni on mielestäni



- Minulla on todettu kuulon alenema



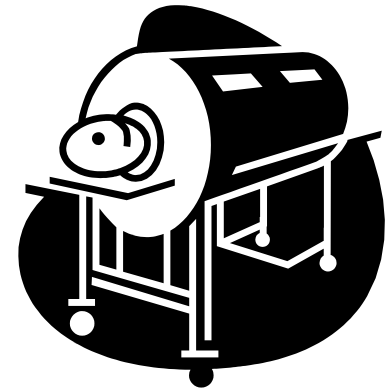
Mittaukset MRI-yksiköissä

- Magneettikenttä- ja melumittaukset suoritetaan syksyllä 2013 muutamissa eri MRI-yksiköissä
- Mittauksilla kartoitetaan työntekijöiden altistumista todellisissa työtilanteissa eri MRI-yksiköissä



Mittaukset MRI-yksiköissä

- Erityisesti kiinnitetään huomiota liikkumiseen magneettikentässä sekä melutasoon ohjaushuoneessa
- MRI-huoneessa mitataan staattista magneettikenttää sekä sen muutosnopeutta, joka on suoraan verrannollinen liikkeen aiheuttamaan sähkökenttään pään sisällä
- Altistumistasoja verrataan työntekijöitä koskeviin turvallisuusrajoihin
- Tuloksilla voidaan vaikuttaa uusien altistumisrajojen soveltamiseen käytännön työtilanteissa Suomessa





Kiitos!