



Työhyvinvointimuotoilu Evidenssiassa

PILOTTIPROJEKTI LAUREAN KANSSA



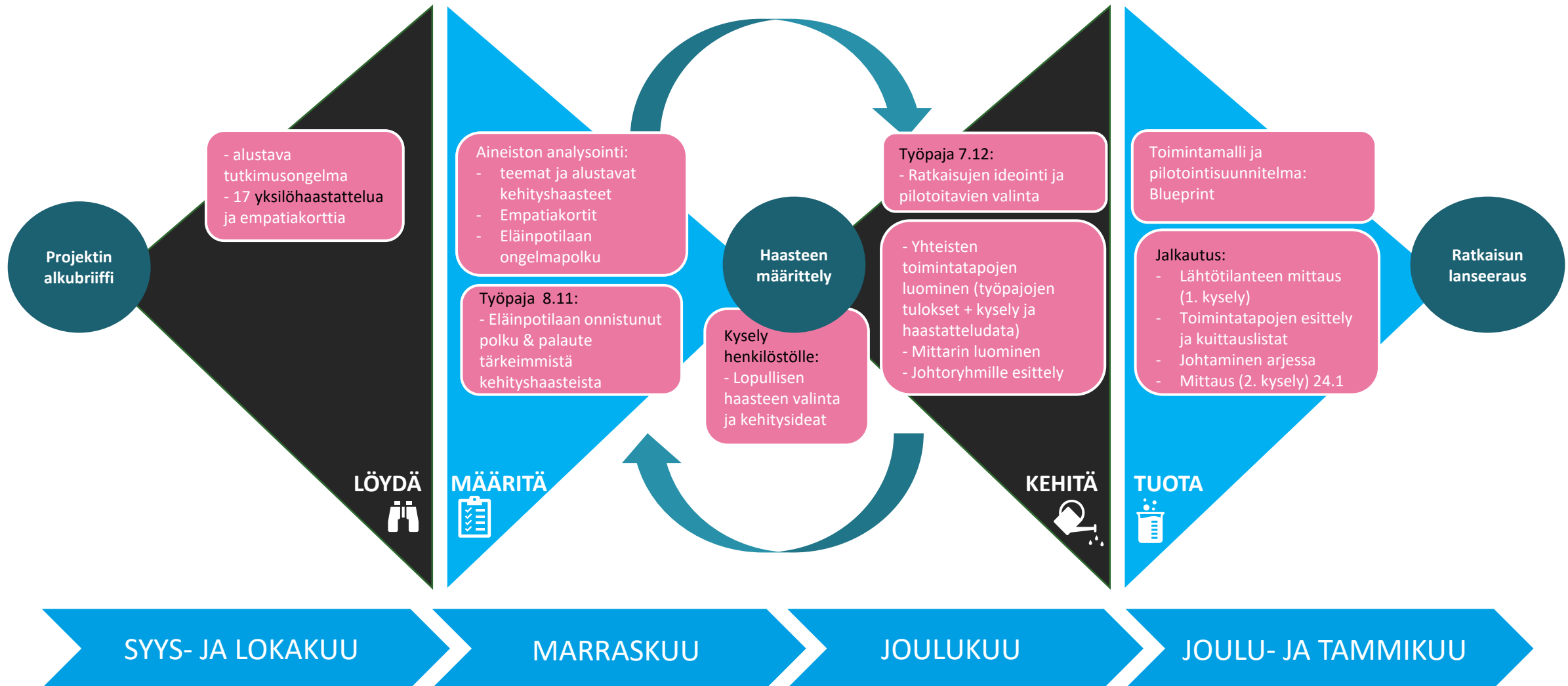
We dare

We care

We share

Yhteiset toimintapamme

Projektin kuvaus ja aikataulu



Projektin lähtökohdat - tunnistetut haasteet

- Työprosessit ovat epäselviä, esim. eläinpotilaan polun ympärillä
- Oma tai työkaverin työnkuva ei ole selkeä
- Työ keskeytyy, kun kesken oman työtehtävän kutsutaan muihin tehtäviin
- Kollektiivienergia jokseenkin negatiivinen
- Viesti eri osastojen välillä ei kulje, ja kommunikoinnin sävy on usein negatiivinen
- Myös asiakaspalautteista on huomattavissa henkilöstön viestinnän ja kommunikaation ongelmat
- Arvostuksen puutteen ja luottamuksen pulan ilmapiiri on havaittu

Alustavia tavoitteita

Työntekijän työnkuvan, vastuiden ja viestinnän selkeyttäminen

- eläinpotilaan hoitopolun sujuvoittamiseksi
- työntekijän työnhallinnan tunteen parantamiseksi
- osastojen yhteisen viestinnän sekä kommunikaation kehittämiseksi.

"Tiedä ja ja arvosta, mitä työkaveri tekee" -periaate työyhteisön ja yhteistyön vahvistamiseksi.

Alustava tutkimuskysymys

Missä kohdissa ja millä tavalla eläin potilaan hoitopolkua henkilöstön työkuviin, vastuualueisiin ja keskinäiseen viestintään ja kommunikointiin liittyvät ongelmat erityisesti näyttäytyvät?

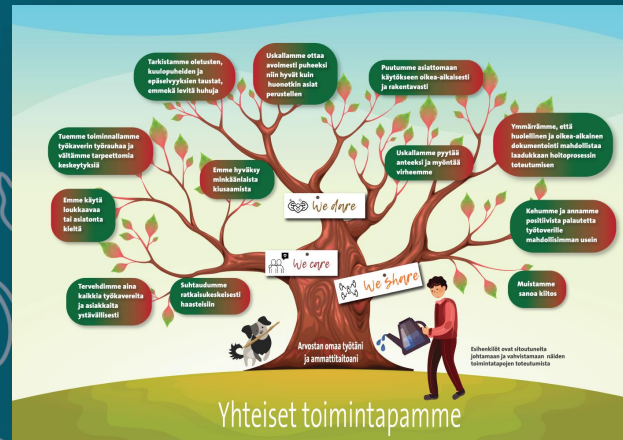
- Miten nämä ongelmat vaikuttavat työhön?
- Mitkä asiat/elementit työssä lisäävät hyvinvointia/voimavaroja?



Proessin myötä valitut kehityshaasteet

Miten voisimme lisätä työntekijöiden arvostusentunnetta?

Miten voisimme parantaa kommunikointia ja viestintää työpaikalla?



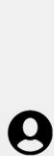
Mittari: kyselypatteristo (Survey Monkey)

Arvioi väliiteiden paikkaansapitävyyttä työsi arjessa viimeisen kolmen/kahden viikon aikana

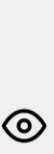
Täysin eri mieltä (1) Eri mieltä (2) Ei samaa eikä eri mieltä (3) Samaa mieltä (4) Täysin samaa mieltä (5)

- Tervehdimme aina kaikkia työsuhteesta ja asiakasta ystävällisesti**
 - Kaikki työsuhteeni tervehtivät minua työpaikalla ystävällisesti.
 - Tervehdin kaikkia työsuhteita työpaikalla ystävällisesti.
- Emme käyt loukkaavaa tai asiantonta kieltä**
 - Viimeisten viikkojen aikana olen kohdannut työssä loukkaavaa tai asiantonta kielenkäyttöä.
 - Olen viimeisten viikkojen aikana käyttänyt asiantonta tai loukkaavaa kieltä.
- Ulkallamme pyytää anteeksi ja myöntää virheemme**
 - Työsuhteissään pyydetään tarpeettulan anteeksi.
 - Pyydän tarpeettulan anteeksi.

Pilotoinnin Blueprint



Kokemuspolku



Front stage
Näkyvät toiminnot



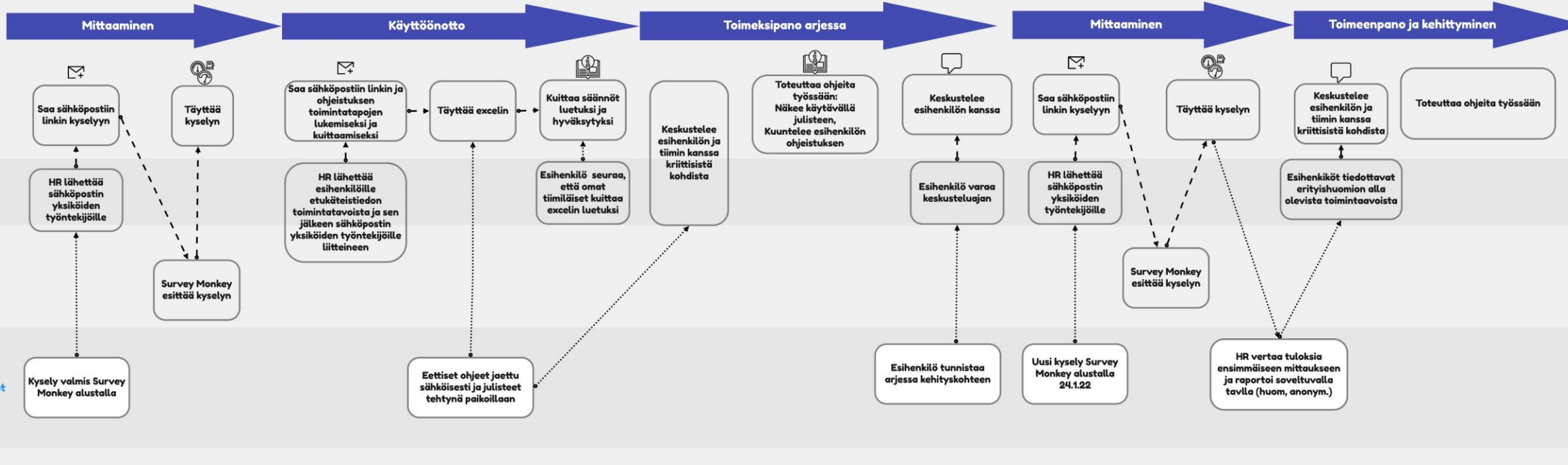
Teknologia



Back stage
Näkymättömät toiminnot

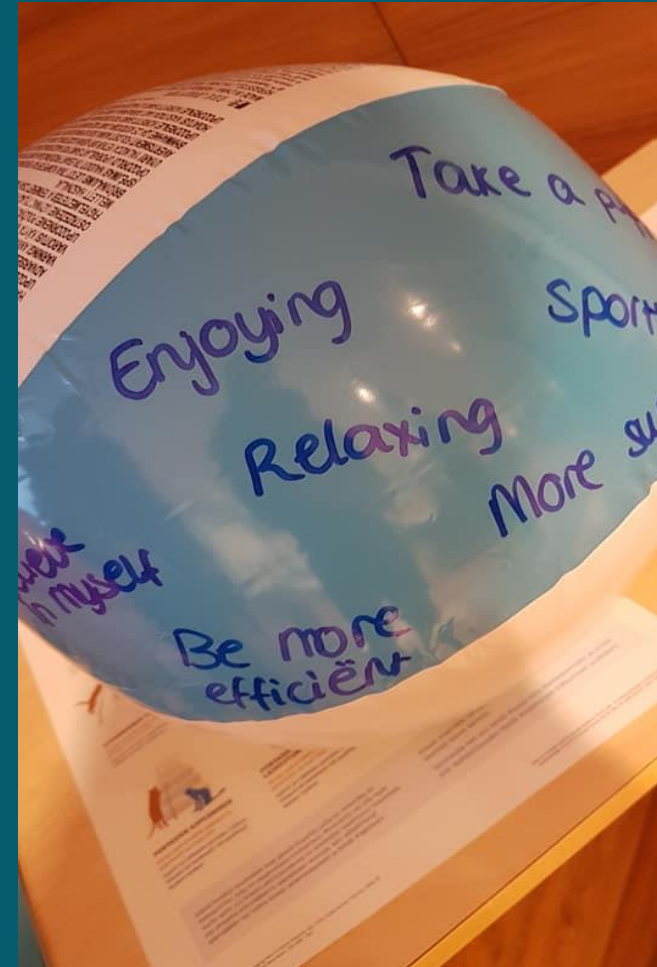


Taustatoiminnot



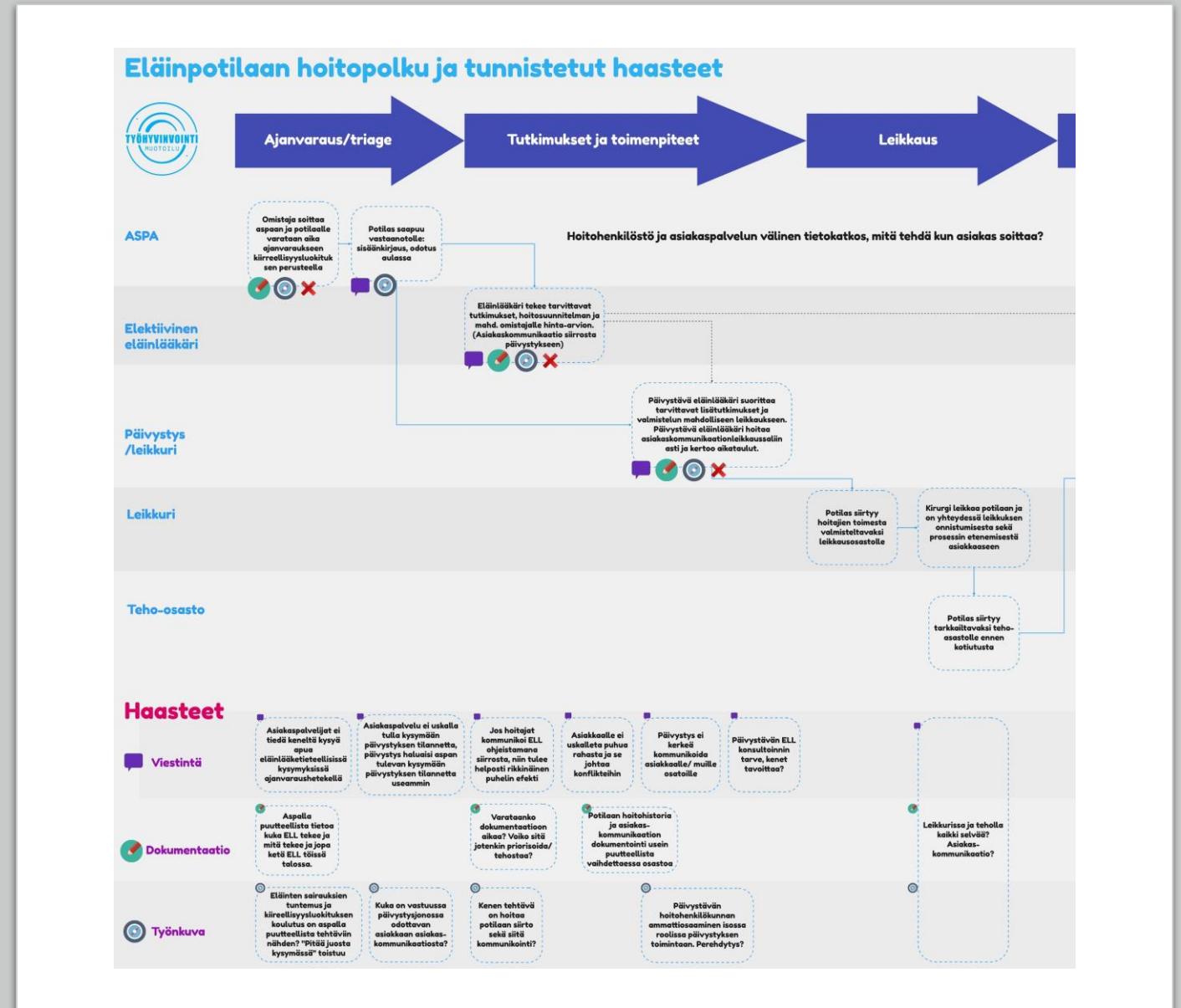
Huomioita

- Plussaa
 - Asiat tehtiin näkyväksi
 - Asioille etsittiin ratkaisuja
 - Työntekijät osallistuivat
 - Työryhmällä selkeä kuva mitä haettiin
 - Saatiin paljon työkaluja jatkoon
- Parannettavaa
 - Projektin alussa viestintä
 - Koettiin vain väyläksi "arvostella"?, myönnetäänkö itse, että omaa tekemistä hyvä tarkkailla?
 - Osallistumisprosentti alhainen, kuinka jalkauttaminen sujuu?
 - Miten varmistetaan, että toimintatavat todella tulevat käyttöön,
 - Eli työ vasta alkaa 😊



Muuta?

- Laaja määrä dataa (haastattelut, kyselyt, työpajat) hyödynnettäväksi tulevaisuudessa + 22 tunnistettua kehittämishaastetta
- Ammattiryhmäkohtaiset empatiakortit
- Eläinpotilaan polut
- 10 ideaa, joilla nykyistä toimintamallia voidaan tukea



Kysymyksiä?
Kiitos!

