

DATA

## Lyhyet sairauspoissaolot eri aloilla

JULKAISTU 13.1.2022 PÄIVITETTY 13.1.2022

Kertatutkimus ?

Työhyvinvointi

Terveys ja työkyky

## LYHYET SAIRAUSPOISSAOLOT ERI ALOILLA ?

Poista valinnat

## VERTAILTAVAT ALAT JA VUODET

Valitse ala

kaikki alat

Valitse vuosi

kaikki

Valitse vertailtava ala

Ruokapalvelut

Valitse vertailtava vuosi

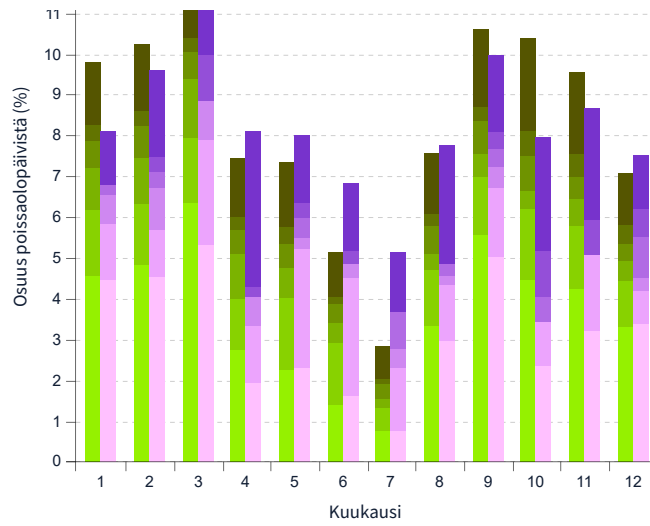
kaikki

Kuvaajien selitteistä voi hiirellä valitsemalla piilottaa, näyttää tai korostaa yksittäisiä mittausarvoja.

**Poissaolopäivien kuukausittainen jakauma ja diagnoosiluokat**

Kuvaajassa näytetään enintään viisi yleisintä diagnoosiluokkaa. Alle viiden poissaolopäivän osuudet on yksityisyyden suojan vuoksi yhdistetty Muut diagnoosit -luokkaan.



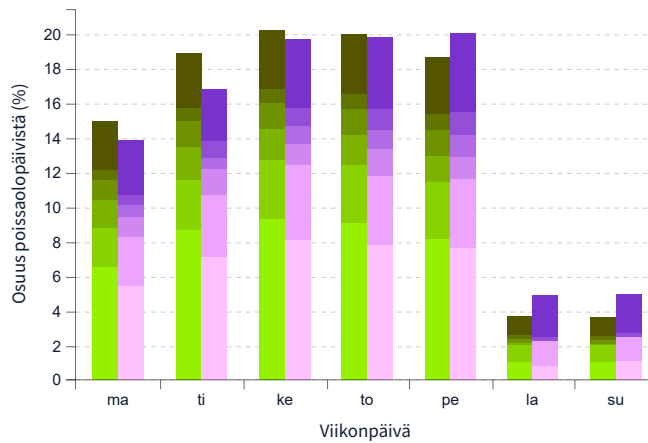


kaikki alat: Hengityselinten sairaudet Tuki&liik.elin ja sidek.sair  
 Tartunta- ja loistauteja Oireet, sair.merk. & löydökset Psykiatria  
 Muut diagnoosit

Ruokapalvelut: Hengityselinten sairaudet Tuki&liik.elin ja sidek.sair  
 Tartunta- ja loistauteja Oireet, sair.merk. & löydökset Psykiatria  
 Muut diagnoosit

### Poissaolopäivien viikonpäiväkohtainen jakauma ja diagnoosiluokat

Kuvaajassa näytetään enintään viisi yleisintä diagnoosiluokkaa. Alle viiden poissaolopäivän osuudet on yksityisyyden suojan vuoksi yhdistetty Muut diagnoosit -luokkaan.



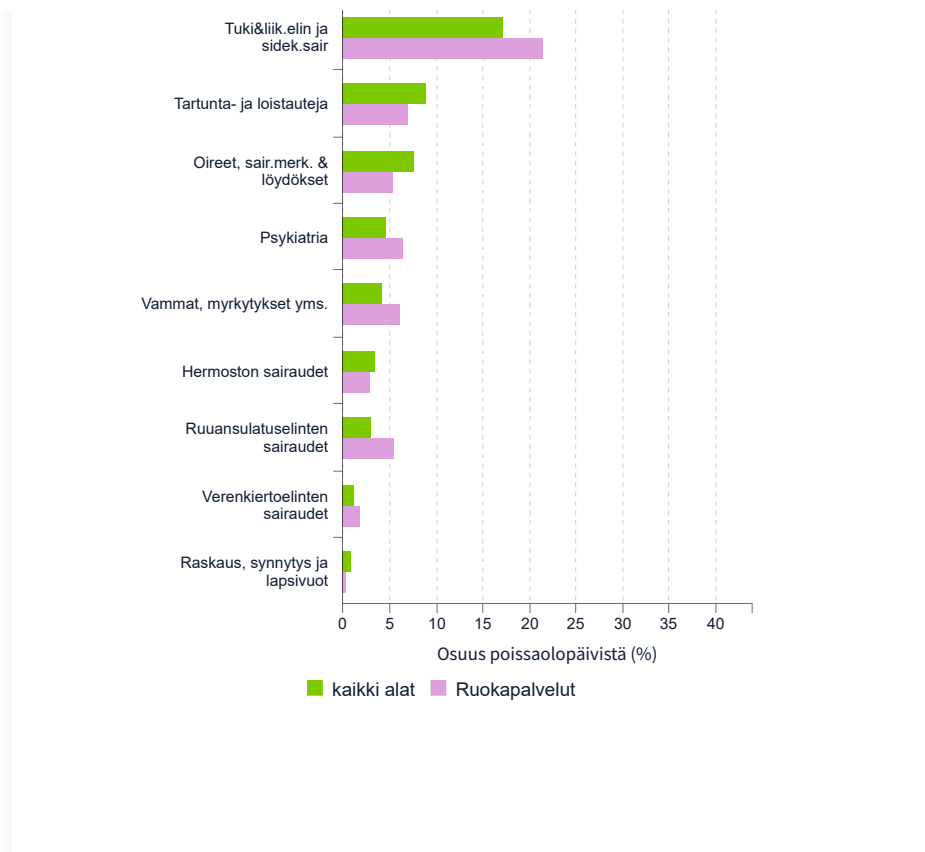
kaikki alat: Hengityselinten sairaudet Tuki&liik.elin ja sidek.sair  
 Tartunta- ja loistauteja Oireet, sair.merk. & löydökset Psykiatria  
 Muut diagnoosit

Ruokapalvelut: Hengityselinten sairaudet Tuki&liik.elin ja sidek.sair  
 Tartunta- ja loistauteja Oireet, sair.merk. & löydökset Psykiatria  
 Muut diagnoosit

### Poissaolopäivien yleisimmät diagnoosiluokat

Kuvaajassa näytetään enintään kymmenen yleisintä diagnoosiluokkaa. Alle viiden poissaolopäivän osuudet on yksityisyyden suojan vuoksi jätetty pois.





**Hengityselinsairaudet ovat kaikilla kuudella tarkastellulla alalla yleisin lyhyen sairauspoissaolon syy. Tarkastele ja vertaile vaikka toiseksi ja kolmanneksi yleisimpiä, eri alojen lyhyiden poissaolojen syitä sekä niiden ajoittumista vuosi- ja viikkotasolla.**

## KUVAUS

Laaja työnantajilta ja työterveysorganisaatioilta saatu, anonymisoitu ja karkeistettu pitkittäisaineisto on kerätty Kockolan ja Pietarsaaren alueilta vuosilta 2017–2020. Kaikkiaan käytettävissä oli 17 088 poissaolojaksotietoa kuudelta eri alalta. Tietoja kerättiin varhaiskasvatuksen, opetus- ja asiantuntijatyön, ruokapalveluiden, elintarvikealan sekä kevyen ja raskaan tehdastyön aloilta. Poissaolotiedot käsiteltiin tekoälyjärjestelmän avulla, jossa hyödynnettiin diagnoosi- ja ajankohtatietoja. Tekoälyanalyysin pohjalta toteutettiin ennusteita poissaolojen ajoittumisesta eri aloilla.

## MITÄ MITTARIT ESITTÄVÄT

Kuvioista ilmenee alakohtaiset, yleisimmät lyhyiden sairauspoissaolojen (1–10 päivää) syyt sekä niiden ajoittuminen. Tietoja voi tarkastella ja vertailla seuraavasti:

- Tietoja voi tarkastella kaikki kuusi alaa kattavana kokonaisuutena
- Yhden alan tietoja voi verrata toisen tai kaikkien alojen tietoihin
- Diagnoositietoja voi tarkastella alakohtaisesti tai vertailla toisen tai kaikkien alojen tietoihin
- Vuositasolla alakohtaisia poissaolotietoja voi vertailla toisen vuoden tietoihin tai kaikkiin tutkimusvuosiin suhteutettuna
- Kuukausitasolla poissaolotietoja voi tarkastella alakohtaisesti tai verrata toisen alan tietoihin tai kaikkien alojen tietoihin
- Viikkipäivätasolla poissaolotietoja voi tarkastella alakohtaisesti tai verrata toisen alan tietoihin tai kaikkien alojen tietoihin

Aineisto on kerätty ja analysoitu LYHTY – Lyhyiden työpoissaolojen ennaltaehkäisy -hankkeessa, joka päättyi 31.12.2021. LYHTY oli ESR- ja TSR-rahoitettu hanke, jonka toteutti Centria-ammattikorkeakoulu Oy.

## YHTEYSTIEDOT

**Marja-Liisa Hiironen**

marja-liisa.hiironen(at)centria.fi  
+358 40 5727 769

**Ville Pitkäkangas**

ville.pitkakangas(at)centria.fi  
+358 40 1938 974

**Leena Toivanen**

leena.toivanen(at)centria.fi  
+358 40 701 3221



**Creative Commons License**

Julkaisu on lisensoitu **Creative Commons 4.0 Kansainvälinen -käyttöluvalla.**

## AIHEESEEN LIITTYVÄÄ

” Alakohtaiset erot ja yhtäläisyydet lyhyitä sairauspoissaoloja tutkittaessa >



Työterveyslaitos

PL 40  
00032 Työterveyslaitos  
Puh. 0304741  
[www.ttl.fi](http://www.ttl.fi)

**TYÖELÄMÄTIETO**

[www.tyoelamatieto.fi](http://www.tyoelamatieto.fi)  
[tyoelamatieto@ttl.fi](mailto:tyoelamatieto@ttl.fi)

**SEURAA MEITÄ**



© Työterveyslaitos

[KÄYTTÖEHDOT](#) →

[SAAVUTETTAVUUS](#) →