

ANALYYSIT

Sote-alan sijaiset vakaana työvoimareservinä poikkeusaikoina

Sote-sijaisten lyhyet sairauspoissaolot ovat vuosina 2017-2019 vakiintuneet 3–5 %:n tasolle. Vuosi 2020 osoittautui poikkeukselliseksi, jolloin sijaisten lyhyiden sairauspoissaolojen määrä oli korkeampi kuin vakinaisten työntekijöiden.

JULKAISTU 15.9.2021 Päivitetty 15.9.2021

Työhyvinvointi

Terveys ja työkyky

Henkilöstön hyvinvointi sekä lyhyet sairauspoissaolot ovat kiinnostava tarkastelun kohde etenkin henkilöstövaltaisissa organisaatioissa. Esimerkiksi sosiaali- ja terveysalalla kustannusten hallinta kytkeytyy vahvasti henkilöstökustannusten kehitykseen. Harvoin kuitenkaan pysähdytään pohtimaan sijaisten sairauspoissaoloja. Sijaisten ja vakinaisen henkilöstön lyhyitä sairauspoissaoloja on tutkittu LYHTY-hankkeessa neljän vuoden ajalta. Poissaoloissa ilmeni muutoksia erityisesti vuoden 2020 osalta.

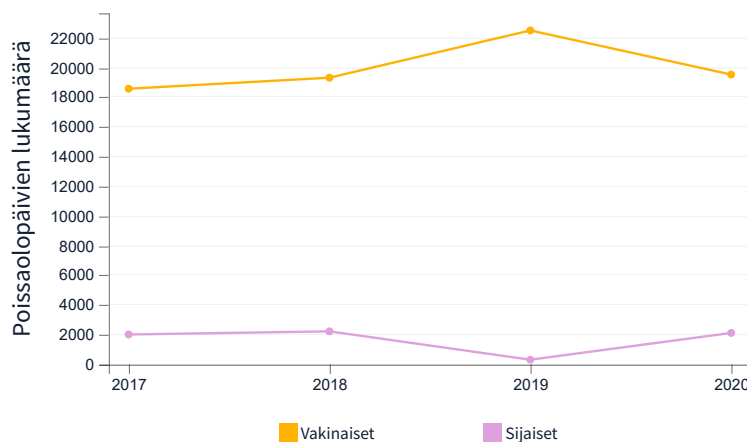
(Teksti jatkuu kuvioiden jälkeen)

SOTE-ALAN SIJAISTEN LYHYET SAIRAUSPOISSAOLOT

Poista valinnat

POISSAOLOPÄIVIEN VUOSITTAINEN KEHITYS

Lukumäärä Suhteutettuna henkilötyövuosiin



POISSAOLOJAKSOJEN TARKEMMAT TIEDOT

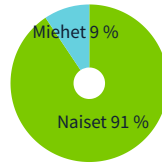
Valitse vuosi

2017-2020

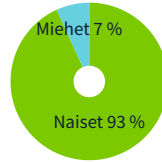
Tietoa voi suodattaa klikkaamalla kuvaajaa hiirellä.

Sukupuolijakauma

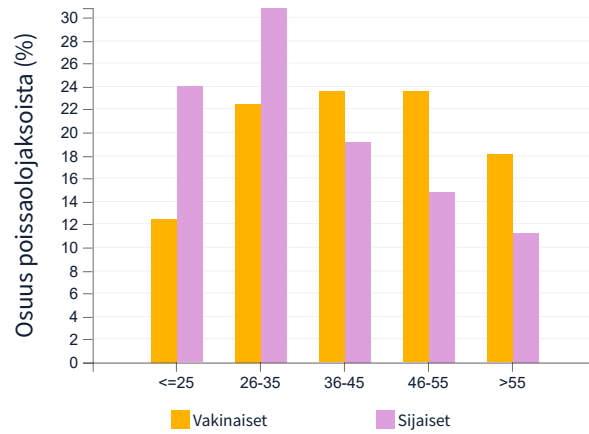
Vakinaiset



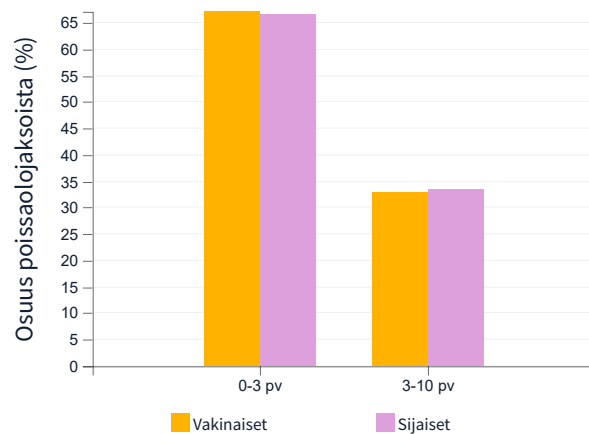
Sijaiset



Ikäluokat



Poissaolojaksojen kestot



Tietoja sote-alan lyhyistä sairauspoissaoloista (kesto korkeintaan 10 päivää) kerättiin vuosilta 2017-2020. Aineisto kertoo sote-alan sijaisten sairauspoissaolojen vakiintuneen, henkilötyövuosiin suhteutettuna, 3–5 %:n tasolle vuosien 2017-2019 aikana. Samana ajanjaksona vakinaisen henkilöstön poissaolot asettuivat 8–10 %:n tasolle. Poikkeuksellisesti vuonna 2020 vakinaisen henkilöstön henkilötyövuosiin suhteutettu lyhyiden sairauspoissaolojen osuus muuttui huomattavasti, pudoten 2,5 % tasolle. Vuosi 2020 oli poikkeuksellinen: neljän vuoden pitkittäisaineistossa sijaisten henkilötyövuosiin suhteutettu sairauspoissaolojen määrä oli ensimmäistä kertaa suurempi kuin vakinaisen henkilöstön osalta. Sijaisten henkilötyövuosiin suhteutettu lyhyiden sairauspoissaolojen osuus oli pysynyt edellisten vuosien tasolla. Sen sijaan vakinaisen henkilöstön keskuudessa lyhyiden sairauspoissaolojen henkilötyövuosiin suhteutettu osuus pieneni huomattavasti.

Liittyykö muutos vakinaisen henkilöstön venymiseen vai johonkin muuhun? Miten poikkeuksellisten olojen jatkuminen vaikuttaa sijaisten ja vakinaisen henkilöstön lyhyiden poissaolojen kehittymiseen nyt ja tulevaisuudessa? Tässä on pohdittavaa etenkin sote-henkilöstön resurssoinnista, rekrytoinnista, työhyvinvoinnista ja henkilöstöjohtamisesta vastaaville.

Datan pohjalta tehdyistä kuvioista voi tarkastella sote-alan sijaisten ja vakinaisen henkilöstön lyhyiden sairauspoissaolojen kestoa sekä jakautumista iän ja sukupuolen mukaan. Laaja pitkittäisaineisto Kokkolan ja Pietarsaaren alueilta vuosilta 2017–2020 on kerätty ESR- ja TSR-rahoitetussa LYHTY – Lyhyiden työpoissaolojen ennaltaehkäisy -hankkeessa. Kaikkiaan käytettävissä oli 37 122 sote-alan poissaolojaksotietoa, joista 2 840 koski sijaisten poissaolojaksoja. Tiedot kattavat sote-palvelutuotannon eri osa-alueet tukipalveluista terveyden- ja sairaanhoitopalveluihin.

Sote-alalla sijaiset ovat tärkeä, muutosvaiheissakin vakaa voimavara. Tulevaisuutta suunniteltaessa on tärkeää tarkastella vakinaisen henkilöstön ja sijaisten kokonaisuutta, huomioiden riittävät toimintamahdollisuudet sekä yksilöiden ja työyhteisön hyvinvoinnin edistäminen.

YHTEYSTIEDOT

Marja-Liisa Hiironen

marja-liisa.hiironen(at)centria.fi
+358 40 5727 769

Ville Pitkäkangas

ville.pitkakangas(at)centria.fi
+358 40 1938 974

Leena Toivanen

leena.toivanen(at)centria.fi
+358 40 701 3221



Creative Commons License

Julkaisu on lisensoitu **Creative Commons 4.0 Kansainvälinen -käyttöluvalla**.

AIHEESEEN LIITTYVÄÄ

” Sote-alan sijaisten lyhyet sairauspoissaolot >



Työterveyslaitos

TYÖELÄMÄTIETO

SEURAA MEITÄ

PL 40
00032 Työterveyslaitos
Puh. 0304741
www.ttl.fi

www.tyoelamatieto.fi
tyoelamatieto@ttl.fi



© Työterveyslaitos

KÄYTTÖEHDOT →

SAAVUTETTAVUUS →