

Luonnonvarakeskuksen synty

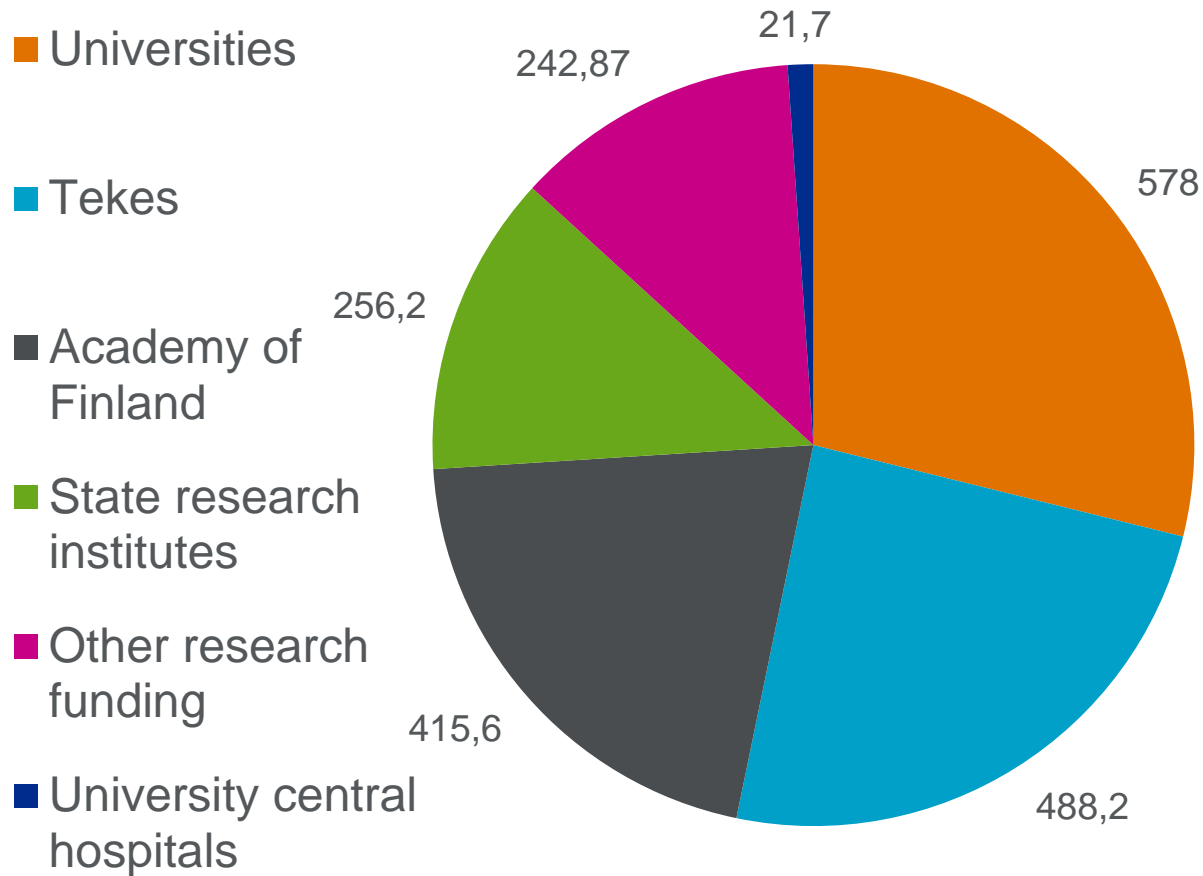
Helsingin yliopiston ja Helsingin kaupungin
fuusioseminaari 20.11.2015

kehitysjohtaja Ilkka P. Laurila
ilkka.p.laurila@luke.fi

Raportti Luonnonvarakeskuksen perustamisesta:

<http://jukuri.mtt.fi/bitstream/handle/10024/486371/Luonnonvarakeskuksen%20perustaminen.pdf?sequence=1>

R&D Funding in the State Budget 2015 (M€) (total 2002 M€)



Valtion tutkimuslaitokset 2015, M€

Tutkimuslaitos	Perus- rah.	Täy- dent.	Yht.
	M€	M€	M€
Teknologian tutkimuskeskus VTT Oy	87	164	251
Luonnonvarakeskus	84	36	120
Ilmatieteen laitos	18	12	30
Terveyden ja hyvinvoinnin laitos	17	12	29
Suomen ympäristökeskus	8	17	25
Työterveyslaitos	12	9	21
Geologian tutkimuskeskus	12	6	19
Maanmittauslaitos	6	2	8
Valtion taloudellinen tutkimuskeskus	4	1	5
Säteilyturvakeskus	4	1	5
Ulkopoliittinen instituutti	3	1	4
Elintarviketurvallisuusvirasto	1	1	1
YHTEENSÄ	256	260	517

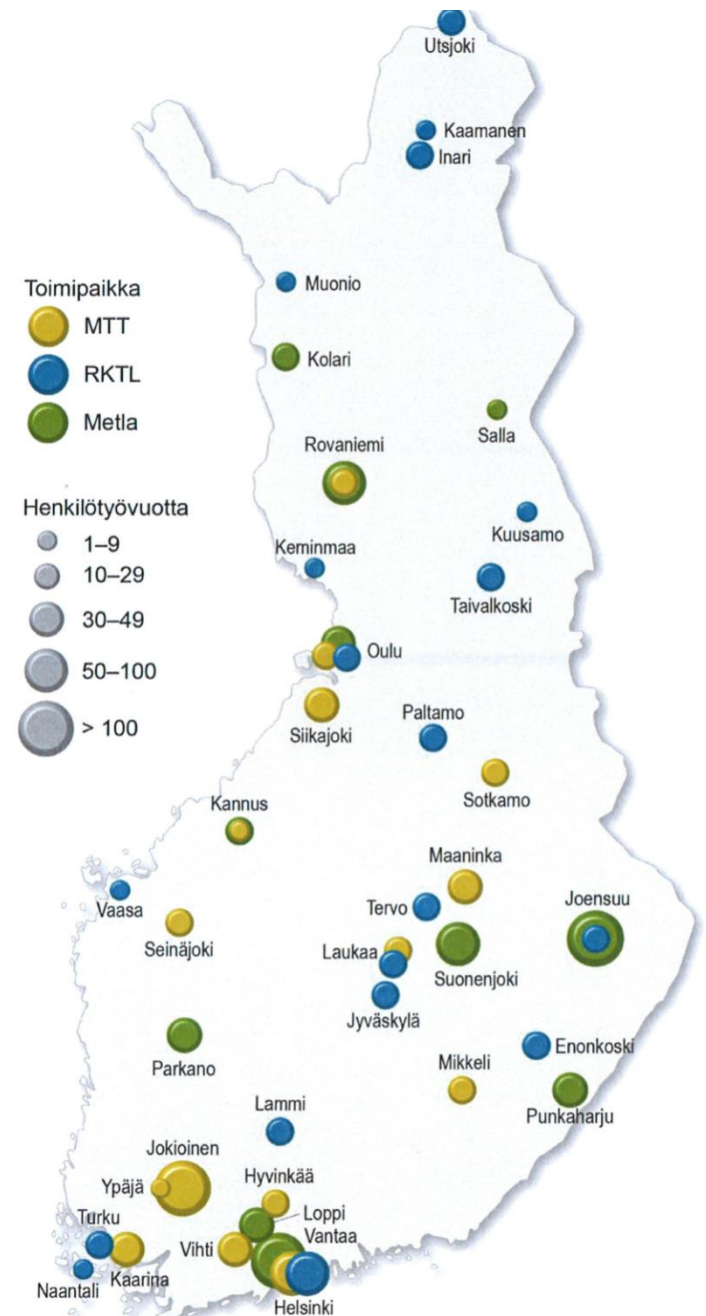
Luke

Toimintaa lähes 40 paikkakunnalla
Laaja verkosto kallis & vahvuustekijä
Päätoimipaikat: **Pääkaupunkiseutu
(johto Viikissä), Jokioinen, Joensuu
ja Oulu**

Verkostoa tiivistetään 2016 & 2017

Henkilöstö, htv	2012	2013	2014
MTT	767	751	
Metla	699	668	
RKTL	275	274	
Tike tilastot	28	27	
Yhteensä	1769	1720	1665

Rahoitus, M€	2012	2013
MTT	59,0	59,5
Metla	57,6	54,8
RKTL	24,9	25,9
Tike tilastot	2,3	2,3
Yhteensä	143,8	142,5



Kuva 1. Toimipaikat vuoden 2013 alussa.

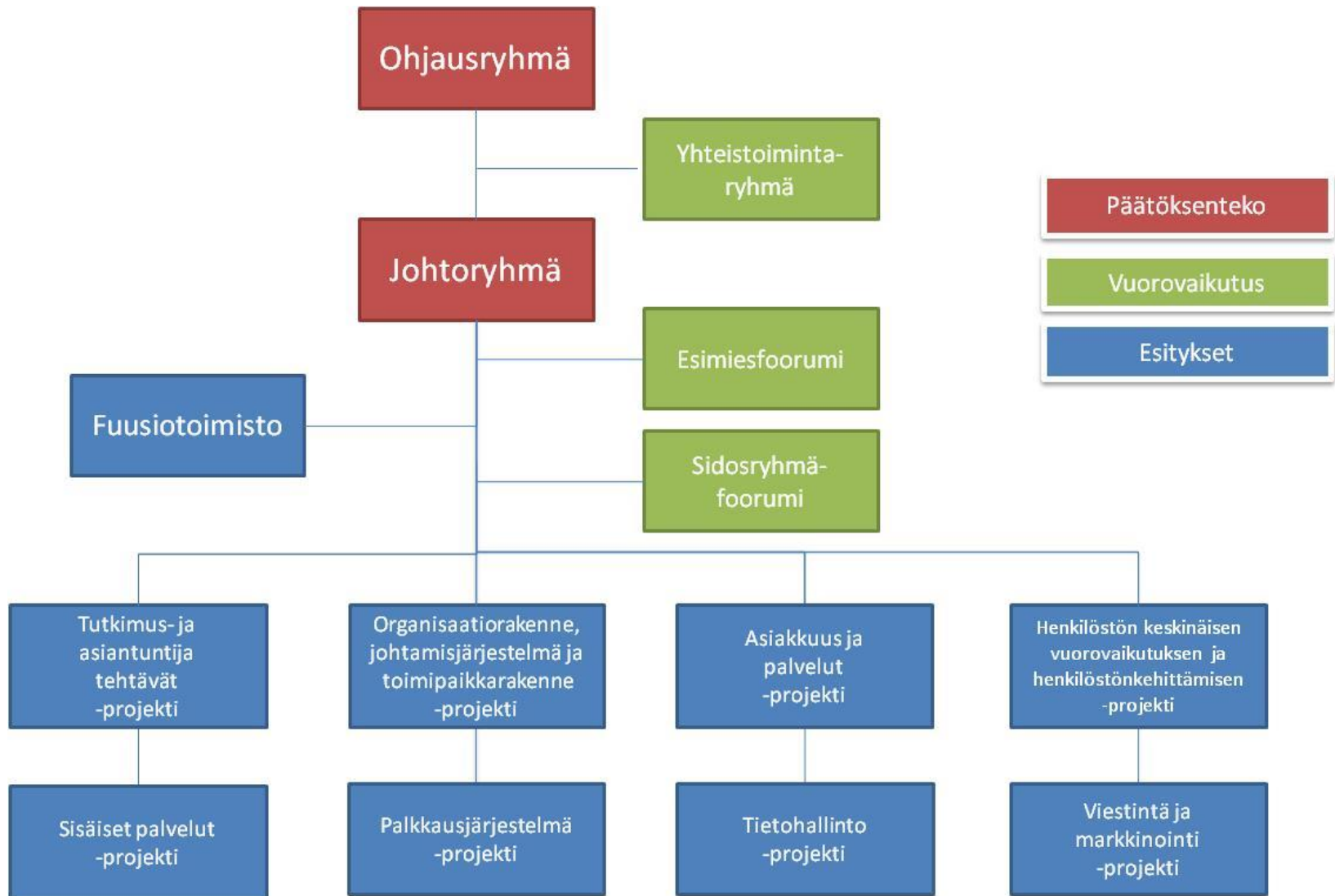
Luken perustamisen askeleet

- MMM:n hallinnonalan tutkimuslaitosten yhteistyön tiivistäminen 2006 - 2008
- MMM ja YM perustivat 2008 Luonnonvara- ja ympäristötutkimuksen yhteenliittymän / Lynet
 - Evira, GL, MTT, Metla, RKTL, SYKE
- MMM asetti 26.3.2012 projektiryhmän laatimaan suunnitelman MTT:n, Metlan ja RKTL:n yhdistämiseksi
 - väliraportti 7.9.2012
 - raportti ministerille 11.1.2013
- MMM asetti 17.1.2013 Luonnonvarakeskuksen perustamishankkeen
- MMM täydensi perustamishanketta 9.8.2013 Tiken tilastojen osalta
- Valtioneuvoston periaatepäätös 5.9.2013
- Luke 1.1.2015 (syksyllä 2014 laki ja asetus)

Fuusion tavoitteet

- **Vahvempi ja vaikuttavampi**
- **Parempi työpaikka**
- **Tehokkaampi toimija (säästöt)**

Perustamishankkeen organisaatio



Alun riskianalyysi

Perustamishankkeen aikana

- 1) Puutteellinen projektien keskinäinen **koordinaatio**
- 2) **Aikataulun** pettäminen
- 3) Valmisteluhenkilöstön **jaksaminen**
- 4) Sisäiset ristiriidat, näkemuserot ja **yksituumaisuuden puute**

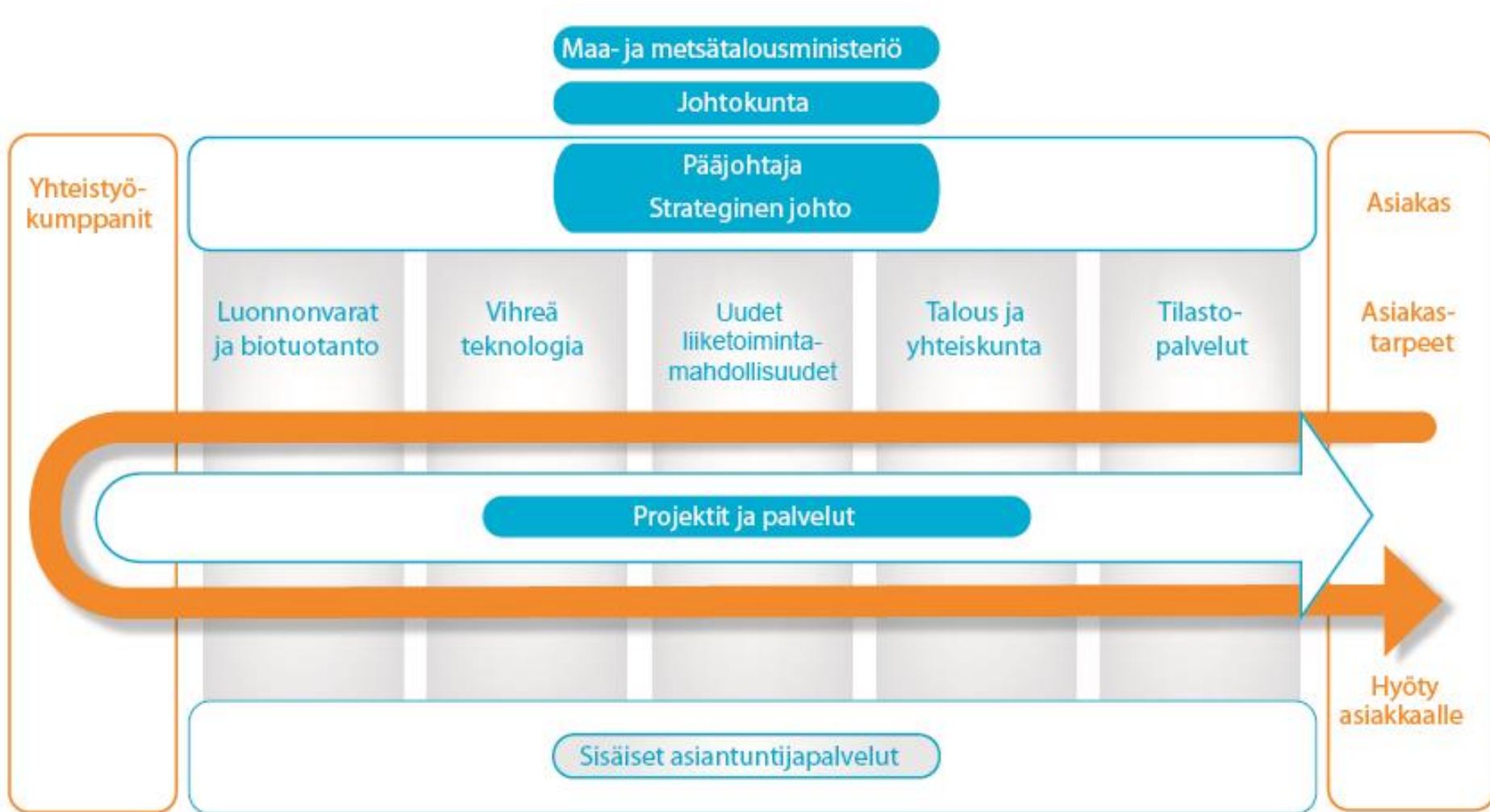
Luken alkutaipaleen riskit

- 1) Rahoitusrakenteen ja **rahoituksen hankinnan kulttuuriset erot** sekä **rahoituksen riittämättömyys**
- 2) Toimimaan jää **kolme erillistä** organisaatiota
- 3) **Valtionhallinnon** liikkeet
- 4) Sekava ja monimutkainen **organisaatorakenne**
- 5) Tunnetta, että **2 kerroksen väkeä**
- 6) Puuttuu tärkeää **osaamista**
- 7) **Tietojärjestelmien** puutteet ja viivästyminen
- 8) Yhteisen **palkkausjärjestelmän** puute

Haastava projekti !

- Neljän erilaisen organisaation yhdistäminen uudeksi yhtenäiseksi organisaatioksi
- Erilaisten toimintakulttuurien yhtenäistäminen
- Toimintakulttuurin ja osaamisrakenteen uudistaminen vastaamaan tämän päivän haasteita
- Niukkeneviin resursseihin ja rahoitusrakenteen muutokseen sopeutuminen
 - YT-kierros 2015

Luken organisaatio



Luken talouden reunaehdot, M€

	2015e	2016tae	2017s	2018s	2019s
Maksullinen toiminta& muut tulot	36	43	47	49	51
Perusrahoituksen käyttö	90	79	72	72	71
Menot ilman kirjaamisoikeuksia	125	121	119	121	122
Kokonaismenot	126	123	121	123	124
Henkilöstö, htv	1500	1300			

